

# 2<sup>e</sup> Forum



des

# opportunités

2024

Côte-d'Or le Département

De nouveaux débouchés pour les agriculteurs

**L**e 3 février 2022 se tenait la première édition du Forum des Opportunités de Côte-d'Or à destination de tous les agriculteurs du territoire. Vous étiez nombreux à répondre présent à cet événement contribuant de ce fait à son succès.

Depuis, les enjeux socio-économiques et environnementaux auxquels nous sommes confrontés n'ont cessé de croître. Il est important pour nous de continuer à vous accompagner dans vos recherches de nouvelles dynamiques sur vos exploitations et de vous proposer de nouveaux débouchés. La diversification des productions, des produits, des débouchés commerciaux et des activités est une source robuste de revenus, surtout dans un contexte si fluctuant.

Réitérer le forum est donc une évidence et c'est avec grand plaisir que nous vous convions à la seconde édition du Forum des opportunités de Côte-d'Or qui se tiendra le 16 février 2024, à l'Ecrin à Talant (21).

Co-organisé par le Département, la Chambre d'Agriculture et le pôle d'innovation en agroécologie AgrOnov, la seconde édition du Forum des Opportunités propose des réponses concrètes pour relever les défis de l'agriculture de demain. Elle s'inscrit dans la continuité de la première édition, avec en sus, une conférence autour des crédits carbone (méthodes d'évaluation, labels, fonctionnement et réalités du marché...). Conçue comme un lieu d'échanges, c'est une occasion unique pour les agriculteurs et les entreprises de se rencontrer et de partager leurs besoins et leurs expériences. Outre le renforcement des liens entre l'amont et l'aval, indispensable à la mise en place de partenariats et de filières durables sur notre territoire, l'objectif de ce forum est de vous proposer un panel d'opportunités de diversification.

Vous trouverez au fil de cette journée et de ces pages, un panorama de ce qui existe : nouvelles cultures ou nouveaux ateliers d'élevage, opportunités de productions d'énergie, opportunités logistiques ou de services... dans des circuits courts, dans des filières de qualité... Nous espérons que ces informations vous éclaireront sur les opportunités qui s'offrent à vous et vous permettront peut-être de franchir le pas.

À toutes et tous, nous vous souhaitons un excellent forum avec des échanges riches et prospectifs.

**Vincent Lavier**  
Président de la  
Chambre d'agriculture  
de Côte-d'Or

**François Sauvadet**  
Ancien Ministre  
Président du Conseil  
Départemental de la Côte-d'Or

**Frédéric Imbert**  
Président d'AgrOnov

# Forum des opportunités

Côte-d'Or le Département



**Alimentation de proximité  
& Logistique** 5



**Filières** 16



**Énergie** 35



**Diversification d'activités** 45



## **Alimentation de proximité & Logistique**

<b>AGRILOCAL 21</b>	<b>5</b>
<b>BANQUE ALIMENTAIRE DE BOURGOGNE</b>	<b>6</b>
<b>LA CHARRETTE</b>	<b>7</b>
<b>ESPRIT PARC NATIONAL</b>	<b>8</b>
<b>GAMM VERT</b>	<b>9</b>
<b>J'VEUX DU LOCAL</b>	<b>10</b>
<b>LIDL</b>	<b>11</b>
<b>MANGER BIO BFC</b>	<b>12</b>
<b>PASSION FROID</b>	<b>13</b>
<b>LA POSTE</b>	<b>14</b>
<b>SAVOIR FAIRE 100% CÔTE-D'OR</b>	<b>15</b>



# Alimentation & Logistique

## La restauration collective comme débouché de vos productions locales

**Agrilocal21**  
*de la ferme à l'assiette*

Créée depuis 2018, la plateforme Agrilocal accompagne les agriculteurs locaux pour commercialiser leurs productions auprès des établissements publics. Outre cette volonté d'assurer un approvisionnement de qualité à la restauration collective, Agrilocal a pour objectif de participer au maintien de l'activité en milieu rural tout en développant les liens producteurs - consommateurs. Il s'agit d'un outil simple, efficace, direct et gratuit.

**Romane JOBARD**  
Animatrice Agrilocal21  
03 80 62 64 80 / 06 72 57 54 62  
agrilocal21@cotedor.fr



**106** agriculteurs adhérents

**87** établissements publics

**+ de 2 000** commandes passées  
via la plateforme

### Les Opportunités

Nous recherchons des agriculteurs désireux de vendre leurs productions à la restauration collective du Département via la plateforme Agrilocal. Nous nous chargeons de les mettre en lien avec les établissements qui souhaitent approvisionner qualitativement leurs restaurants collectifs.

**plus d'infos : [agrilocal21.fr](http://agrilocal21.fr)**

**5**

Forum  
des  
opportunités  
Côte-d'Or le Département



# Alimentation & Logistique

## La Banque Alimentaire a besoin des agriculteurs !



**Banque Alimentaire  
de Bourgogne**

Créée en 1985, la Banque Alimentaire de Bourgogne collecte, trie, stocke les denrées alimentaires provenant de dons publics (Europe, France) et privés (magasins et industries) et assure leur distribution à plus de 186 associations partenaires.

En 2022, 2 921 tonnes distribuées représentant 5,8 millions de repas auprès de 71 000 bénéficiaires.

**Agnès BEUTIN**

Déléguée générale

07 83 55 10 25

**Yvon ULMANN**

responsable communication

06 85 31 86 03

**Hubert GULLAUD**

Prospecteur

06 84 49 90 66

**11** salariés

**295** bénévoles permanents

**2 500** bénévoles pour la collecte nationale de novembre

## Les Opportunités

**3 325** tonnes de denrées alimentaires collectées en 2022...

... mais avec la baisse globale de nos approvisionnements et l'augmentation du nombre de personnes en difficulté, c'est désormais près de 3 tonnes de produits frais par semaine qu'il nous manque. Les agriculteurs peuvent nous aider à combler ce déficit. Tout en aidant la Banque Alimentaire en participant à la lutte contre la précarité, les agriculteurs trouvent un moyen généreux de valoriser leurs surplus agricoles.

**plus d'infos : [babourgogne.banquealimentaire.org](http://babourgogne.banquealimentaire.org)**

**6**

**Forum  
des  
opportunités**  
Côte-d'Or le Département



# Alimentation & Logistique

## Rejoignez le réseau pour trouver des fournisseurs et des acheteurs en produits locaux accessibles



La Charrette est un réseau social de la logistique locale permettant aux fournisseurs et aux acheteurs en produits locaux de se trouver et d'identifier des solutions logistiques entre eux.

## + de 11 000

professionnels dans notre réseau  
(producteurs, acheteurs  
et logisticiens)

### Les Opportunités

L'agriculteur peut être identifié ainsi que ses zones de livraison par des acheteurs. Il peut recevoir des messages de ces acheteurs. Il peut également trouver lui-même des acheteurs et leur écrire, et émettre des demandes de logistique auprès de transporteurs capables de travailler avec de petits volumes.

**plus d'infos : [lacharrette.org](http://lacharrette.org)**

Laura GIACHERIO  
06 84 19 68 13  
[laura@lacharrette.org](mailto:laura@lacharrette.org)





# Alimentation & Logistique

## Valorisez vos activités et productions au sein du réseau

### Marque *Esprit parc national-forêts*



Espaces protégés créés pour sauvegarder des patrimoines naturels et culturels reconnus comme exceptionnels au niveau international, les parcs nationaux ont une vocation de préservation de la biodiversité et de développement durable des territoires. Le plus récent des parcs nationaux, le Parc national de forêts, est le premier dans la moitié nord de la France. Il regroupe 110 communes du sud Haute-Marne et nord Côte-d'Or.

Jean-Yves VANSTEELEANT  
Chargé de mission  
agroécologie  
06 74 23 31 66  
jeanyves.vansteelant@  
forets-parcnational.fr

**560** exploitations agricoles  
**103 250** hectares de surface agricole utile  
**53** bénéficiaires de la Marque Esprit parc national de forêts dont 30 producteurs

## Les Opportunités

Partagée par les 11 parcs nationaux, la marque Esprit parc national valorise les hommes et les femmes qui partagent leur passion pour leur territoire, leur savoir-faire et la nature. Son attribution atteste que ces produits et services s'inscrivent dans un processus écologique qui préserve la biodiversité. Un réseau réunissant des restaurateurs, des hébergeurs, des artisans, des lieux de visites, des accompagnateurs, qui ont tous à cœur de préserver et faire vivre collectivement leur territoire.

plus d'infos : [espritparcnational.com](http://espritparcnational.com)  
[forets-parcnational.fr](http://forets-parcnational.fr)

8





# Alimentation & Logistique

## Favoriser la commercialisation des produits locaux

**Gamm vert**   
L'autoproduction est l'avenir

Nos jardineries Gamm VERT disposent d'un rayon Produits du terroir qui ne cesse de s'agrandir. Nous travaillons avec un maximum de producteurs locaux pour valoriser leurs produits et leurs productions. Pour ce faire, l'Alliance BFC a créé en 2021 la marque « Nous Autrement ». Cette marque est un engagement à produire, consommer et acheter autrement, en Bourgogne-Franche-Comté.

**Pierre DE PELET**

Acheteur

07 89 34 35 77

[pierre.depelet@altervia.coop](mailto:pierre.depelet@altervia.coop)

**ALICIA LENOIR**

06 72 06 2591

[alicia.lenoir@dijon-cereales.fr](mailto:alicia.lenoir@dijon-cereales.fr)

**11** magasins sur la Côte-d'Or

**+ de 100** producteurs de BFC

## Les Opportunités

Nous sommes sans cesse à la recherche de nouveaux producteurs, éleveurs ou encore transformateurs afin d'étoffer notre proposition de produits à nos clients mais également pour répondre à leurs besoins.

Si vous souhaitez faire connaître vos produits et/ou valoriser votre savoir-faire, rejoignez la démarche « Nous Autrement » !

**plus d'infos : [nousautrement.fr](http://nousautrement.fr)**

**9**

Forum  
des  
opportunités  
Côte-d'Or le Département



# Alimentation & Logistique

## Plateforme de géolocalisation des producteurs en vente directe



LE GOÛT DE MA CÔTE-D'OR

J'veux du local - Le goût  
de ma Côte-d'Or,  
est une plateforme  
de géolocalisation des  
producteurs en circuit  
court sur toute  
la Côte-d'Or !

Cette plateforme,  
gratuite, permet une  
plus grande visibilité  
des producteurs locaux  
et offre aux visiteurs  
(consom'acteurs) un accès  
aux différents points  
de ventes, au bon produit,  
au bon endroit.

**Justine PAYOT**

Conseillère en animation  
de réseaux / Chambre  
d'Agriculture de Côte-d'Or  
03 80 68 66 49  
06 31 70 71 03  
justine.payot@  
cote-dor.chambagri.fr

**+ de 300** inscrits  
**9 000** visiteurs par an

## Les Opportunités

Vous êtes producteurs diversifiés en Côte-d'Or et  
vous cherchez des débouchés et de la visibilité ?

N'attendez plus pour vous inscrire sur J'veux du local,  
contactez Justine à la Chambre d'Agriculture !

C'est gratuit !

plus d'infos : [jveuxdulocal21.fr](http://jveuxdulocal21.fr)

10

Forum  
des  
opportunités  
Côte-d'Or le Département



# Alimentation & Logistique

## Rencontre avec un distributeur engagé auprès des agriculteurs



Près de **1 600** supermarchés  
**46 000** collaborateurs

Chez Lidl France, 90% des produits sont des marques de distributeur et 73% sont issus de fournisseurs français, au même prix, partout en France. Parce que la pérennité des filières est un enjeu d'avenir du secteur agricole, l'enseigne multiplie les actions pour accompagner les agriculteurs au quotidien (ex : mise en place de collectes à destination du Service de Remplacement pour financer des journées de relève).

## Les Opportunités

Lidl participe activement à des initiatives pour garantir une rémunération plus juste des éleveurs et producteurs partenaires notamment par le développement de contrats tripartites initiés en 2015.

**plus d'infos : [lidl.fr](http://lidl.fr)**

*La Direction Régionale de Montchanin couvre 12 départements en Auvergne et Bourgogne Franche-Comté, pour 82 supermarchés. C'est à ce titre que nous venons à la rencontre des acteurs de Bourgogne Franche-Comté afin de pouvoir mettre en avant nos produits et nos partenaires.*

**Clément GRACYK**  
Responsable Développement  
Immobilier  
[clement.gracyk@lidl.fr](mailto:clement.gracyk@lidl.fr)  
+33 (0) 6 21 12 03 48

11



# Alimentation & Logistique

## Commercialisez vos productions biologiques via la plateforme MangerBio



Manger Bio Bourgogne Franche-Comté est une Société Coopérative d'Intérêt Collectif de distribution de produits bio locaux à destination de la restauration hors domicile créée à l'initiative de producteurs bio de la région. En 2023, près de 400 tonnes de produits bio auront alimenté les cantines des écoles et des entreprises de la région. Près de 700 000 euros de chiffre d'affaires ont été reversés aux fermes bio de la région.

**+ de 350** produits bio locaux  
**60** producteurs bio  
**350** clients

## Les Opportunités

Plus de 350 produits bio locaux composent le catalogue de Manger Bio Bourgogne Franche-Comté, mais nous sommes toujours en recherche de nouveaux produits adaptés à la restauration collective à faire découvrir à nos clients. N'hésitez pas à nous proposer les vôtres !

plus d'infos : [mangerbiobfc.fr](https://mangerbiobfc.fr)

Camille KIPPEURT

06 17 84 49 26

[c.kippeurt@mangerbiobfc.fr](mailto:c.kippeurt@mangerbiobfc.fr)

12

Forum  
des  
opportunités  
Côte-d'Or le Département



**PassionFroid**  
groupe pomona

Naturellement tournée vers la préservation de l'environnement et le défi alimentaire, PassionFroid Bourgogne Franche-Comté s'engage à accompagner les professionnels de la Restauration Hors Domicile dans une démarche de nutrition responsable et à favoriser le développement économique local en faisant notamment la part belle aux produits du terroir et aux circuits courts.

**NICOLAS DUREUX**  
Responsable des Achats  
& Approvisionnements  
03 80 48 58 70  
06 03 52 10 31  
n.dureux@passionfroid.fr

# Alimentation & Logistique

## Distribution de produits locaux auprès de la Restauration Commerciale et Collective régionale

**20 000** tonnes de produits frais et surgelés commercialisés/an

**1 900** produits frais

**1 800** produits surgelés référencés

**2 500** clients

**700** livraisons quotidiennes

## Les Opportunités

40 fournisseurs locaux  
200 produits régionaux  
PassionFroid Bourgogne Franche-Comté assure pleinement son rôle de grossiste local en s'appuyant sur :

- une ramasse de produits avec nos camions
- une présence commerciale de terrain forte sur les régions

**plus d'infos : [passionfroid.fr](http://passionfroid.fr)**

**13**

Forum  
des  
opportunités  
Côte-d'Or le Département



# Alimentation & Logistique

## La Poste, votre partenaire logistique de proximité



**Forte de ses missions de service public, la Poste a 4 engagements majeurs :**

- **Contribuer au développement des territoires ;**
- **Favoriser l'inclusion sociale ;**
- **Promouvoir un numérique éthique, inclusif et frugal ;**
- **Œuvrer à l'accélération de la transition écologique pour tous.**

Le Département de Côte-d'Or est en charge de la gestion de ce partenariat.

+ d'infos : service Agriculture  
03 80 63 65 69

## Les Opportunités

### **Partenariat Chronofresh** (filiale du groupe La Poste)

La convention tripartite signée entre le Département, la Chambre d'Agriculture de Côte-d'Or et Chronofresh en juillet 2023, vous permet de bénéficier de tarifs privilégiés pour la livraison express (le lendemain avant 13h) de vos produits alimentaires secs, frais ou surgelés dans le respect de la chaîne du froid chez vos clients professionnels ou particuliers.

La tarification proposée est fonction du poids du colis (maxi 30kg / colis) et la typologie du produit (sec, frais ou surgelé) quelle que soit la destination dans le département de Côte-d'Or ou la région Bourgogne-Franche-Comté.

### **Partenariat Log'issimo** (marque du groupe La Poste)

La convention a pour objectif de faciliter la mise en place de solution logistique "sur mesure" (collecte, stockage, préparation de commande et distribution) via les moyens et l'organisation logistique de proximité du groupe La Poste. Sous la marque Log'issimo, ce service est une opportunité d'analyse et de recherche de solution logistique personnalisée adaptée à votre demande.



# Alimentation & Logistique

## Valoriser votre production sous la marque Savoir - faire 100 % Côte-d'Or



LE DÉPARTEMENT

Valoriser et donner plus de visibilité aux producteurs, éleveurs, commerçants, restaurateurs, traiteurs et artisans côte-d'oriens telle est la vocation de la marque "Savoir-faire 100% Côte-d'Or". Véritable gage de qualité pour les consommateurs, cette marque a été lancée lors de l'édition 2019 de la Foire Internationale et Gastronomique de Dijon.

Justine PAYOT  
Chambre d'Agriculture  
03 80 68 66 49  
justine.payot@  
cotedor.chambagri.fr



**450** agréés en Côte-d'Or

## Les Opportunités

Vous êtes producteurs ? Vous transformez des produits agricoles ? Vous faites partie du réseau J'veux du local ? Si vous souhaitez valoriser vos produits ou votre savoir-faire, ou encore vous donner accès à Agrilocal, rejoignez la marque Savoir-faire 100% Côte-d'Or.

plus d'infos :



Forum  
des  
opportunités  
Côte-d'Or le Département



## Filières

<b>ALLIANCE BFC - DIJON CÉRÉALES</b>	<b>17</b>
<b>APICYCLETTE</b>	<b>18</b>
<b>ASSOCIATION TRUFFES</b>	<b>19</b>
<b>BARENBRUG</b>	<b>20</b>
<b>CARNESIEN</b>	<b>21</b>
<b>CIRHYO</b>	<b>22</b>
<b>COCEBI</b>	<b>23</b>
<b>DUC</b>	<b>24</b>
<b>FEDER</b>	<b>25</b>
<b>FNAMS</b>	<b>26</b>
<b>FERME PARTHIOT</b>	<b>27</b>
<b>FILIÈRE ÉPOISSES</b>	<b>28</b>
<b>HUTTEPAIN</b>	<b>29</b>
<b>NAUDET</b>	<b>30</b>
<b>NOVABIOM</b>	<b>31</b>
<b>OBIONE</b>	<b>32</b>
<b>SICAREV</b>	<b>33</b>
<b>TERRE AZUR</b>	<b>34</b>





ALLIANCE BFC  
UNE RÉGION DES AGRICULTEURS UN FUTUR



DIJON CÉRÉALES  
ACTES POSITIFS COOPÉRATIFS

**Dijon Céréales rassemble 3 200 agriculteurs et 700 collaborateurs.**

**Le groupe coopératif opère dans les métiers du grain, la distribution professionnelle et grand-public, la logistique ou encore la R&D. Depuis 2018, il fait partie d'Alliance BFC avec Bourgogne du Sud et Terre Comtoise. Cette union vise à adapter l'agriculture régionale face aux défis du changement climatique, des marchés et des attentes sociétales, à travers la R&D et la data, l'agroénergie, les nouvelles cultures ou la marque « Nous Autrement ».**

**Hervé MARTIN**

Responsable agronomique et filières

07 86 99 74 79

h.martin@alliance-bfc-coop

## Filières

# Productions certifiées, certification BIO, HVE, nouvelles cultures

**15 %** de la collecte sous contrats filières

**2** plateformes nouvelles cultures

## Les Opportunités

- Les productions sous filières « du champ au consommateur » des productions de blé, d'orge, de soja, de lin sont en plein essor. Le développement des productions certifiées sous filières au sein de la coopérative l'atteste : ~15% de la collecte chez Dijon Céréales.
- Les exigences des consommateurs pour avoir accès à des productions tracées et certifiées se renforçant, nous accompagnons nos adhérents dans ces démarches de certification et labellisation des pratiques vertueuses.
- Dans un souci de renforcer la robustesse des exploitations face aux évolutions agro-climatiques, nous développons des projets de nouvelles productions. L'ALLIANCE BFC a mis en place 2 plateformes techniques d'évaluation et de suivi pour la faisabilité de nouvelles espèces en lien avec les débouchés : plantes aromatiques et médicinales, agroforesterie, arbres fruitiers, cultures fourragères, fruits rouges, cultures annuelles, légumes (23 espèces suivies depuis 2021).

**plus d'infos : alliance-bfc.fr**

Forum  
des  
opportunités  
Côte-d'Or le Département

17



Entreprise 100 % bourguignonne (créée en 2019), engagée dans la préservation de l'environnement. Depuis plusieurs années, les scientifiques alertent sur le déclin des pollinisateurs (sauvages et abeilles domestiques) et ses conséquences sur les productions agricoles. La volonté d'Apicyclette est de réintroduire et préserver de la biodiversité de façon cohérente et efficace en gardant un équilibre entre pollinisateurs sauvages et abeilles domestiques tout en conservant des ressources alimentaires suffisantes pour chacun.

Domitille DUPRAT  
Présidente  
06 70 65 92 91  
apicyclette@gmail.com

## Filières

# Diversifiez-vous en installant des ruches !

**84** % des espèces cultivées en Europe dépendent de la pollinisation par les insectes pour se reproduire

**2,88** M€ : c'est la contribution des insectes pollinisateurs à la production agricole française

## Les Opportunités

Nous proposons aux agriculteurs d'implanter sur leurs exploitations des ruches (mais pas que).

- Profitez, on s'occupe de tout l'aspect technique : installation, suivi annuel, entretien, récolte, etc.
- Apprenez, en participant aux formations et animations théoriques et pratiques, sur la vie des abeilles, le monde végétal, etc. Nous pouvons également vous former pour que vous deveniez parfaitement autonomes pour gérer les ruches.
- Valorisez votre engagement grâce aux supports de communication fournis (photos, vidéos ...).
- Dégustez ! Le miel récolté vous est restitué dans son intégralité dans des pots personnalisés.

**plus d'infos : [apicyclette.fr](http://apicyclette.fr)**



Cette association a pour objectifs de :

- Promouvoir la production, la commercialisation et la récolte de truffes.
- Former les trufficulteurs pour garantir la qualité des truffes, pérenniser et développer les sites productifs sur les plantations.
- Réaliser des expérimentations sur la culture, l'entretien des milieux naturels, la récolte, le conditionnement ou la conservation des truffes.
- Se porter partie civile dans toutes les affaires dont elle aurait connaissance dans la limite de son objet (ester).

**Christine DUPATY**

Présidente

06 23 59 69 52

christine.dupaty@gmail.com

## Filières

# La trufficulture, une nouvelle offre de diversification agricole

**130** membres (80 % en Côte d'Or, 20 % en Saône-et-Loire)

## Les Opportunités

**22** tonnes de truffes récoltées en Côte-d'Or en 2013

**5** tonnes de truffes récoltées en Côte-d'Or en 2022

L'offre de truffes, notamment de truffes de Bourgogne est nettement inférieure à la demande des consommateurs et des industriels de l'agroalimentaire. Le marché national est déficitaire, on importe plus que l'on exporte, et c'est d'autant plus regrettable que ce produit fait partie de la gastronomie française reconnue à l'international. La trufficulture, indissociable de la biodiversité est une culture propre, respectueuse de l'environnement. La plantation de vergers truffiers en sol adapté permet un revenu complémentaire de diversification à ne pas négliger. Des formations sont organisées par la filière pour toute personne intéressée.

**plus d'infos : truffe-bourgogne.fr**

**artbfc.fr**

**fft-truffes.fr**

**19**

Forum  
des  
opportunités  
Côte-d'Or le Département



## Filières

# Production de semences certifiées gazons et fourragères (graminées et légumineuses)

 **BARENBRUG**

Sélectionneur multiplicateur de semences de graminées fourragères, gazonnantes, légumineuses et plantes de service. Le Groupe BARENBRUG est une entreprise familiale qui a plus de 110 années d'expérience avec 18 filiales situées sur 6 continents, dont BARENBRUG France (33 millions de CA).

**+ de 40** ans d'expérience

**1** usine de production à Connantre (51)

**2** centres de recherche à Connantre (51) et Mas Grenier (82)

**4 200** hectares de production de semences pour la récolte 2023 sur 12 départements

**4** techniciens cultures

## Les Opportunités

Diversification des assolements avec des cultures économes en intrants et en travail du sol.

Atouts agronomiques (plusieurs années de récoltes sur la même parcelle)

Régénération des sols / stockage de carbone.

Possibilité de faire des exploitations fourragères.

Captation de l'azote.

Points éco-régimes supplémentaires / aides couplées

**plus d'infos : [barenbrug.fr/multiplication](https://barenbrug.fr/multiplication)**

**Baptiste COLLOT**  
Technicien culture  
03 26 81 99 07  
06 72 82 29 19  
[bcollot@barenbrug.fr](mailto:bcollot@barenbrug.fr)

**20**

Forum  
des  
opportunités  
Côte-d'Or le Département



## MS DECOUPE - CARNESIEN

Structure familiale, la ferme Asdrubal produit et commercialise sa viande bovine au sein du territoire BFC.

Afin d'offrir cette possibilité aux autres producteurs, elle propose, au sein de son atelier, un large choix de prestations de découpe (bovine, ovine) et une unité de conditionnement sous vide (étiquetage et traçabilité). Cet atelier offre également la possibilité de produire de véritables steaks hâchés (frais ou congelés).

Sébastien ASDRUBAL

06 73 73 51 83

Maxime ASDRUBAL

06 07 40 68 22

contact@carnesien.fr

## Filières

# Prestation de découpe de viande pour les producteurs locaux

**4** bouchers qualifiés

**800** m<sup>2</sup> de surface

## Les Opportunités

4 t de production possible en prestation à la semaine

Entre 1 et 2 € de gain de rentabilité sur la commercialisation

Cet atelier de découpe, transformation et conditionnement de la viande permet aux producteurs-éleveurs locaux de réaliser de la vente directe afin de valoriser les produits du terroir et leur savoir-faire.

**plus d'infos : [carnesien.fr/#carnesien](http://carnesien.fr/#carnesien)**

21



**Coopérative Inter-Régionale Porcine**  
Limousin, Auvergne-Rhône-Alpes, Centre-Val de Loire, Bourgogne Franche-Comté, Grand Est. **285 M€** de chiffre d'affaires. **2 abattoirs partenaires** : TRADIVAL Fleury-les-Aubrais (45) **11 500 porcs/semaine** et TRADIVAL Lapalisse (03) **12 000 porcs/semaine**. L'esprit «Coopérative» reste une constante fondamentale qui permet d'apporter le meilleur service à chaque adhérent, dans la transparence et dans les meilleurs délais.

**Yannick CHEMIN**  
Animateur Technique  
06.03.98.69.03  
y.chemin@cirhyo.fr

## Filières

# Engraissement de porcs charcutiers en bâtiment

**500** adhérents

**69** salariés

**1 370 000** porcs commercialisés

## Les Opportunités

Bâtiment type 1 000 places d'engraissement de porcs charcutiers.

Fonctionnement en intégration pour une garantie de revenu.

Contrat CIRHYO garantie 10 ans.

Activité complémentaire rémunératrice, sécurisée et peu gourmande en temps de travail.

**plus d'infos : [cirhyo.fr](http://cirhyo.fr)**



## Filières

# Production de céréales bio

**250** adhérents

**38 000** tonnes collectées en 2022

**+30** espèces collectées

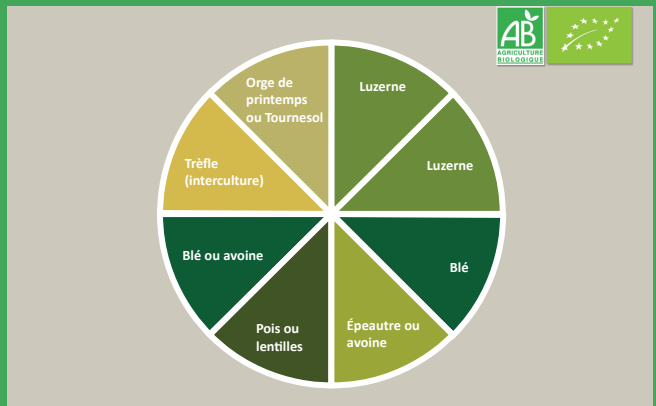
Coopérative spécialisée depuis 1983 dans la collecte, la transformation et la commercialisation des céréales biologiques produites sur les départements bourguignons et les départements limitrophes. Elle apporte à ses producteurs toute l'assistance technique nécessaire dans la multiplication de semences biologiques et la production de plus de 30 espèces différentes. Elle conseille également les agriculteurs qui souhaitent se convertir au mode de production en Agriculture Biologique.

Christophe VIVIER  
Responsable productions  
06 86 36 86 70  
cvivier@cocebi.fr

## Les Opportunités

L'objectif de la COCEBI est de trouver des débouchés à des prix rémunérateurs (filrière commerce équitable) pour toutes les productions d'une rotation bio, notamment grâce à une valorisation en alimentation humaine.

Exemple de rotation céréalière :



Exemple d'espèces collectées par la COCEBI : blé, épeautre, seigle, avoine, triticale, sarrasin, pois, féveroles, soja, lin, lentilles...

**plus d'infos : cocebi.com**

**23**

Forum  
des  
opportunités  
Côte-d'Or le Département



UNE FILIALE  
**PLUKON**  
food group

DUC est implantée depuis le début des années 90 dans l'Yonne, et ses départements limitrophes. Elle maîtrise l'ensemble de la filière d'élevage de poulets : la reproduction, l'accoupage, l'alimentation, l'élevage de chair qu'elle confie à des éleveurs partenaires. Sa production de poulets de chair répond à des critères favorables au bien-être animal. Son outil industriel à Chailley assure l'abattage, la découpe et le conditionnement des produits qu'elle commercialise.

Philippe COUILLARD  
Développeur  
06 88 09 75 35  
p.couillard@duc.fr

## Filières

# Devenez éleveur de poulets DUC !

**9** outils de production

**+800** collaborateurs

**200** éleveurs

## Les Opportunités

**1** couvoir à Charolles

**1** usine d'aliments à Chailley  
**des élevages de reproducteurs**  
**+ de 230 000 m<sup>2</sup> d'élevage chair**

**130** éleveurs partenaires

**1** site industriel à Chailley

À la recherche de véritables partenaires pour accompagner la croissance d'activité de l'entreprise, DUC accompagne les éleveurs pour passer de l'idée au projet et jusqu'au démarrage de l'installation. Un engagement contractuel sur la durée du prêt et un soutien financier à l'investissement permettent d'envisager la concrétisation d'un projet de construction ou de rénovation d'un bâtiment d'élevage.

**24**

Forum  
des  
opportunités  
Côte-d'Or le Département





Coopérative 100% bio de l'Union de coopératives agricoles FEDER. Recherche à valoriser au mieux la production de ses adhérents grâce au développement d'une dynamique allant du circuit court au circuit long. En local, l'atelier de découpe Séléviandes offre aux adhérents la possibilité de transformer et conditionner les animaux destinés à la vente directe. Un partenariat avec UNEBIO œuvre à structurer une filière viande 100% bio rémunératrice et durable.

**Mathieu AUBOEUF**  
Réfèrent bio  
06 71 04 06 40  
m.auboeuf@uca-feder.fr

## Filières

# Valorisation des bovins et ovins issus des élevages bio

**120** éleveurs bio adhérents dans 16 départements, 30% en Côte-d'Or

**4 500** bovins bio commercialisés dont 1 700 en Côte-d'Or

**2 000** ovins bio commercialisés

## Les Opportunités

Valorisation des bovins gros (vaches, génisses, bœufs) et des bovins maigres en bio et en conventionnel, toute l'année.

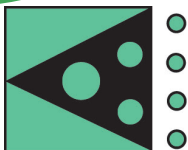
Valorisation des ovins (agneaux, brebis de réforme) dans différentes démarches qualité, toute l'année.

Accompagnement stratégique, technique et économique des éleveurs (planification des animaux, vente d'agrofouritures, aide à l'engraissement, projets bas carbone, etc.).

**plus d'infos : [feder.coop](http://feder.coop)**

**25**

Forum  
des  
opportunités  
Côte-d'Or le Département



**FNAMS**

Fédération  
Nationale  
des Agriculteurs  
Multiplicateurs  
de Semences

La FNAMS est une organisation au service des agriculteurs multiplicateurs depuis 1955. Elle a une mission d'institut technique de la production de semences pour quatre groupes d'espèces : céréales-protéagineux, fourragères, potagères-florales et betteraves. Elle représente les multiplicateurs de semences françaises et défend leurs intérêts.

Charlène BURIDANT  
Ingénieure régionale  
06 77 99 29 16  
charlene.buridant@fnams.fr

## Filières

# Production de semences certifiées

**7** stations expérimentales sont réparties sur le territoire dont la station FNAMS Nord-Est basée dans l'Aube

## Les Opportunités

**130** stations de sélection

**254** entreprises de production

**18 000** agriculteurs multiplicateurs de semences

L'agriculteur multiplicateur reproduit des semences conformes aux semences de base fournies par l'obteneur ou son relais. Sa production est obligatoirement contractualisée avec l'établissement semencier. Ce contrat engage les agriculteurs multiplicateurs à fournir des semences de qualité et qui sont contrôlées par les Services officiels de Contrôle (SOC). Les semences sont ensuite commercialisées par les distributeurs d'agro-fournitures auprès des agriculteurs et autres utilisateurs de semences (espaces verts, jardiniers, grand public...). La FNAMS élabore des références techniques sur la production de semences, qu'elle diffuse auprès des agriculteurs multiplicateurs et des établissements semenciers.

plus d'infos : [fnams.fr](http://fnams.fr)

**26**

Forum  
des  
opportunités  
Côtes-d'Or le Département



Entreprise familiale, la Ferme Parthiot produit, récolte, conditionne, et transforme ses propres légumineuses selon des pratiques raisonnées et durables. Ancrée dans l'Aube, elle rayonne des Hauts de France à l'Île-de-France et sur le Grand Est. Pour être en mesure de proposer une gamme élargie et régulière de légumes secs sur l'ensemble des circuits de consommation, elle va à la rencontre de producteurs responsables pour leur acheter des matières de qualité (cahier des charges strict).

**Guillaume PARTHIOT**

Gérant

06 98 84 70 86

guillaume.parthiot@

lafermeparthiot.fr

## Filières

# Production de légumineuses en Bourgogne

**950** ha

**3** salariés

**+ 100** producteurs

## Les Opportunités

**600 à 1 400** €/ha de marge brute

**1 à 2,5** t/ha de rendement moyen

Proposition de contrat de lentilles vertes avec les conditions suivantes : de 900 à 1000 €/T en prix de base.

Pas de pénalité si grêle, excès d'eau, sécheresse ou dégât d'insectes.

Païement 50% septembre 50% janvier.

**plus d'infos : lafermeparthiot.fr**

**27**

**Forum**  
des  
**opportunités**  
Côte-d'Or le Département



Né en 1968 pour obtenir l'Appellation d'Origine Protégée (acquise en 1996), le Syndicat de Défense de l'Epoisses travaille à la défense des intérêts de ses opérateurs, de la production à la transformation, ainsi qu'à la promotion et à la protection du fromage. L'AOP Epoisses a une pâte crémeuse. Sa croûte est lavée au marc de Bourgogne, et son goût typé est fruité et équilibré.

Alain BARTKOWIEZ  
président  
06 79 65 16 36  
Alexandra JACQUOT  
chargée de mission  
06 84 84 50 06  
fromage-epoisses@  
wanadoo.fr

## Filières

# Partenariats éleveurs / céréaliers-producteurs de fourrages

**710 000** ha principalement  
en Bourgogne

**4** fromageries seulement peuvent  
fabriquer de l'AOP Epoisses

**42** éleveurs

**1 550** tonnes commercialisées  
annuellement

## Les Opportunités

Avec l'évolution climatique et ses impacts sur les systèmes agricoles, il est de plus en plus difficile pour les élevages laitiers d'être autonomes et/ou de se fournir en fourrages de qualité. A l'inverse, les agriculteurs céréaliers et/ou producteurs de fourrages ont de plus en plus de difficultés à se fournir des fertilisants (entre autres organiques) pour leurs cultures. De ce fait, nous travaillons pour permettre la valorisation de fourrages produits dans la zone d'appellation Epoisses dans une filière de qualité à forte valeur ajoutée en créant des partenariats éleveurs en zone Epoisses / céréaliers-producteurs de fourrages.

**plus d'infos : [fromage-epoisses.com](http://fromage-epoisses.com)**



Basée à Louhans 71, **HUTTEPAIN SUD EST** est une organisation de production de volailles du quotidien (poulets, dindes, canards) travaillant avec **180** éleveurs. Avec plus de dix abattoirs clients, **HUTTEPAIN SUD EST** intervient principalement sur les régions **Bourgogne-Franche-Comté, Auvergne-Rhône-Alpes et Centre-Val-de-Loire.**

**Sébastien PUTIGNY**  
responsable équipe technique  
06 82 29 22 25  
sebastien.putigny@ldc.fr

## Filières

# Devenez éleveur de volailles

**180** éleveurs partenaires

**1** organisation de production de volailles

**1** usine aliment + **6** usines partenaires

**10** abattoirs clients

## Les Opportunités

Nous recherchons des éleveurs de volailles du quotidien. Nous accompagnons techniquement et économiquement les porteurs de projet dans le cadre d'une installation ou d'une diversification.

**plus d'infos : [naturedeleveurs.fr](http://naturedeleveurs.fr)**



Entreprise familiale créée en 1876, située à Leuglay (Côte d'Or). 4 pôles d'activités : la production de jeunes plants (feuillus, résineux) ; le reboisement pour la reconstitution de peuplements forestiers ; le service Sapins de Noël ; le service bocage-agroforesterie qui accompagne les agriculteurs et les collectivités dans leur projet de plantation.

**Nicolas DA COSTA**  
Directeur de Travaux  
Bocage et Agroforesterie  
06 87 99 55 21  
n.dacosta@pepinieres-naudet.com

**Claude DAVAINÉ**  
Chargée de mission  
Bocage et Agroforesterie  
07 57 44 25 23  
c.davaine@pepinieres-naudet.com

## Filières

# Arbres et cultures, arbres et élevage : une association gagnante

**1<sup>er</sup>** producteur de plants forestiers de France

**150** km de haies plantées chaque année

**200 000** plants plantés par an

Depuis **6** générations

**250** salariés

## Les Opportunités

**+ 120** chantiers agroforestiers réalisés en 2 ans

L'agroforesterie (haies, bosquets, alignements intra-parcellaires, ...) offre de nombreux bénéfices : microclimat (ombre, brise-vent), biodiversité et notamment insectes auxiliaires, gestion de l'érosion, diversification de revenus agricoles (fruits, énergie, bois...), fertilité des sols, bien-être animal, stockage de carbone, trame verte et paysage... Nous accompagnons les agriculteurs dans leur projet, depuis la conception jusqu'à la réalisation et le suivi post plantation.

**plus d'infos : [pepinieres-naudet.com](http://pepinieres-naudet.com)**

**30**

Forum  
des  
opportunités  
Côte-d'Or le Département



## Filières

# Le miscanthus, culture pérenne rentable et sécurisée

**Novabíom** 

Entreprise participative (25 associés, dont la plupart sont agriculteurs) qui se consacre depuis 2006 au développement de la culture et des valorisations du miscanthus en France et en Europe. Novabíom se met au service : des agriculteurs, pour la fourniture des plants de miscanthus géants et l'implantation de leur culture ; des utilisateurs : par leur approvisionnement en produits miscanthus bruts ou transformés. La demande étant toujours en croissance, nous souhaitons implanter de nouvelles surfaces.

**Philip VAN DER PLUIJM**

Technicien de culture

06 51 01 01 83

philip.vanderpluijm@

novabíom.com

**7 000** ha entre 2007 et 2020

**1 300** planteurs en France et en Europe

**+ 150** millions de rhizomes produits depuis 2006

## Les Opportunités

Le miscanthus s'utilise comme litière pour de nombreux animaux en élevage (bovins, volailles, ...) mais également comme paillage horticole. En litière, il peut rester en place jusqu'à 9 mois sans repailler. Le bien-être animal est garanti, avec des économies et une diminution du temps de travail. Son fort pouvoir calorifique le rend intéressant pour la combustion également. Des nouveaux débouchés sont en cours de développement. Novabíom développe le miscanthus partout en France et garantit le rachat sur le long terme. Nous accompagnons les agriculteurs dans la mise en place et le suivi de la culture et leur proposons des contrats de rachat flexibles ou long terme.

**plus d'infos : [novabíom.com](http://novabíom.com)**

**31**

Forum  
des  
opportunités  
Côte-d'Or le Département



## Filières

# Faire du bonheur en élevage une valeur à partager

# Obione

Créée en 2008 et basée à Mâcon, Obione a développé la démarche Happy qui promeut les élevages aux pratiques vertueuses envers les animaux et l'environnement. Cette démarche identifie les Happy Farmers et les leviers pour une meilleure performance zootechnique et économique en s'appuyant sur trois variables : le bien-être animal, le bien-être de l'éleveur et la préservation de l'environnement. La marque «La Belle Étable» permet de valoriser les produits de ces fermes Happy auprès des consommateurs.

Lionel REISDORFFER  
Dr Vétérinaire - Président  
03 73 72 04 50  
lr@obione.fr

## HAPPY FARMER BIEN PLUS QU'UN ÉLEVEUR !



## Les Opportunités

La Démarche Happy identifie les élevages aux pratiques vertueuses et accompagne ceux qui souhaitent le devenir ! Pour cela nous avons un cahier des charges de plus de 200 critères qui évalue les animaux, leur environnement, la relation qu'ils ont avec l'homme et leur bien-être. L'idée est de remettre au centre de la photo les éleveurs qui aiment leur métier et leurs animaux, le faire savoir et faire de leur bonheur une valeur ajoutée et partagée par le plus grand nombre. Notre expertise technique nous permet à la fois de poser le « diagnostic » et s'il faut améliorer quelques points, de proposer à l'éleveur les formations pour y parvenir.

**plus d'infos : [happy-production.com](http://happy-production.com)**

32

Forum  
des  
opportunités  
Côse-d'Or le Département





# Filières

## L'engraissement de jeunes bovins



SICAREV est une coopérative organisée en 12 sections territoriales. Collecte : bovins gras et maigres, veaux et ovins ; accompagnement et suivi technique ; mise en production / engraissement (étude technico-économique, bilan lot et calcul de marges) ; financement de la production ; contrat de sécurisation de la marge.

**7 500** adhérents  
**5 000** places d'engraissement à créer  
**+ de 400 000** bovins et ovins collectés



POUR UN INVESTISSEMENT DE

**€ 1 500 €**  
 par place (hors aide et produits photovoltaïques)

POUR UN RÉSULTAT DE

**20 000 €**  
 net/an

plus d'infos : [sicarev.coop](http://sicarev.coop)

Pierre-Antoine COMTE  
 Responsable mise en production  
 06 70 69 48 66  
[pierre-antoine.comte@sicarev.com](mailto:pierre-antoine.comte@sicarev.com)





**TerreAzur**  
groupe pomona

Expert en fruits et légumes et produits de la mer, notre site est implanté au cœur de la région Bourgogne Franche-Comté. Nos équipes commerciales proposent une prestation adaptée aux différentes activités : restauration gastronomique, brasserie, traiteur, restauration nomade, restauration collective, magasins de proximité, acteurs de la GMS. Développer des partenariats régionaux est notre priorité à travers notamment la marque «fruits et légumes de ma région». En 2016, nous avons signé la charte d'engagement local avec la Région Bourgogne Franche-Comté.

Jean-François LECLERC

Directeur des Achats

03 80 78 41 53 / 07 84 22 37 01

[jf.leclerc@terreazur.fr](mailto:jf.leclerc@terreazur.fr)

## Filières

# Production conventionnelle et biologique de fruits et légumes, et produits de pisciculture

**22 000** t de fruits et légumes commercialisés / an

**1 000** t de produits de la mer / an

## Les Opportunités

**5 000** t de fruits et légumes achetés auprès de ses producteurs locaux / an

**20** producteurs locaux

**600** clients livrés chaque jour sur la région

Notre objectif est de développer nos achats locaux en fruits et légumes et produits issus de la pisciculture afin de répondre à la demande de la restauration collective et de la distribution.

**plus d'infos : [terreazur.fr](http://terreazur.fr)**

**34**

Forum  
des  
opportunités  
Côte-d'Or le Département



## Energie

<b>ALLIANCE BFC - DIJON CÉRÉALES - TOTAL ENERGIE - TSE</b>	<b>36</b>
<b>ALLIANCE BFC - DIJON CÉRÉALES - NATURE ENERGY - ENGIE</b>	<b>38</b>
<b>ALLIANCE BFC - DIJON CÉRÉALES - IRISOLARIS</b>	<b>40</b>
<b>ALLIANCE BFC - DIJON CÉRÉALES PLANET</b>	<b>42</b>
<b>STOCK CO2</b>	<b>43</b>
<b>VALOGREEN</b>	<b>44</b>



## Énergie

# Agrivoltaïsme : allier productions agricoles et énergétiques



ALLIANCE BFC  
UNE RÉGION DES AGRICULTEURS, UN FUTUR



DIJON CÉRÉALES  
ACTES POSITIFS COOPÉRATIFS

**Dijon Céréales rassemble 3 200 agriculteurs et 700 collaborateurs.**

**Le groupe coopératif opère dans les métiers du grain, la distribution professionnelle et grand-public, la logistique ou encore la R&D. Depuis 2018, il fait partie d'Alliance BFC avec Bourgogne du Sud et Terre Comtoise. Cette union vise à adapter l'agriculture régionale face aux défis du changement climatique, des marchés et des attentes sociétales, à travers la R&D et la data, l'agroénergie, les nouvelles cultures ou la marque « Nous Autrement ».**

**Laurent DRUOT**  
Chargé de développement  
Énergies Renouvelables  
03 80 69 21 70  
Laurent.Druot@  
dijon-cereales.fr

**3** démonstrateurs : Channay et Verdonnet en Côte-d'Or, Amance en Haute-Saône

**1 000** ha de potentiel en Côte-d'Or

## Les Opportunités

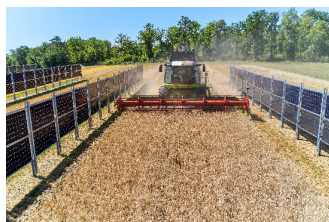
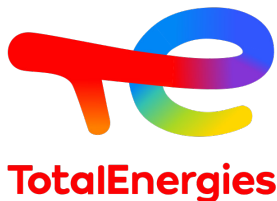
L'agrivoltaïsme permet de concilier la production agricole et énergétique sur une même surface. Les synergies entre surfaces couvertes par les panneaux et surfaces couvertes par la culture sont réfléchies de façon à laisser une place significative et majeure à la culture alimentaire. Pour l'agriculteur, le double revenu généré sur les hectares est un gage de sécurisation. Avec les technologies des panneaux retenues (verticaux ou ombrières), les bénéfices pour la culture sont nombreux : protection contre la grêle, effet brise-vent, limitation de l'évapotranspiration, génération d'un microclimat limitant les à-coups climatiques... Des expérimentations poussées sont en cours afin de mesurer l'ensemble de ces facteurs et de trouver les espèces et les variétés les mieux adaptées à ces nouvelles conditions.

Dijon Céréales développe actuellement des projets collectifs avec deux partenaires, TSE et Total Energies (cf. ci contre).

**plus d'infos : [alliance-bfc.fr](http://alliance-bfc.fr)**

**36**

Forum  
des  
opportunités  
Côte-d'Or le Département



Agence TotalEnergies  
Renouvelables de Dijon  
03 66 32 19 50  
contact@totalenergies.com



Pauline BOISSARD  
06 60 12 78 05  
pauline.boissard@tse.energy

TotalEnergies est une compagnie multi-énergies de production et de fourniture d'énergies qui porte l'ambition d'atteindre la neutralité carbone en 2050, ensemble avec la société.

Dans cette perspective, TotalEnergies agit sur les leviers de la sobriété et de l'efficacité énergétique ; de la décarbonation des énergies avec le développement des énergies renouvelables qui est l'un des principaux axes de développement de la compagnie en région Bourgogne Franche-Comté ; et de la décarbonation de la mobilité au travers d'une offre complète allant des biocarburants liquides et gazeux en passant par l'électromobilité et la mobilité hydrogène.

TotalEnergies propose de concevoir, de construire et d'exploiter des centrales agrivoltaïques sur des parcelles agricoles dans le but d'apporter des services (protections aléas climatiques, récupération d'eau de pluie, etc...), des synergies, des compléments de revenus afin de pérenniser les exploitations agricoles.

La location des terres garantit un complément de revenu annuel pendant 30 à 40 ans aux exploitations agricoles.

**plus d'infos : [renewables.totalenergies.fr/fr](https://renewables.totalenergies.fr/fr)**

Créé en 2012, TSE est un des principaux acteurs indépendants de l'énergie solaire en France. Développeur de centrales solaires et de solutions agrivoltaïques, TSE est un des leaders de l'agrivoltaïsme.

Les structures agrivoltaïques de TSE permettent une conservation de l'usage du sol. Les canopées et ombrières sont équipées de trackers, c'est-à-dire de panneaux qui suivent la course du soleil. Ils génèrent un ombrage partiel en tournant sur la parcelle tout au long de la journée. Ils sont pilotés en fonction de la météo et de l'utilisation de la parcelle (culture ou élevage).

Au-delà de la promesse de bail signée avec l'exploitant et le propriétaire, TSE porte des projets de centrales solaires cohérents jusqu'à leur construction et leur exploitation. Dès l'initiation d'un projet, TSE analyse toutes ses composantes afin d'en valider sa faisabilité : attentes de l'exploitant, enjeux techniques, environnementaux, paysagers, de biodiversité, urbanistiques, solutions de raccordement au réseau électrique, cohérence territoriale.

**<https://tse.energy/>**





# Énergie Méthanisation à base de CIVEs

**8 000** ha de CIVEs

**250** agriculteurs concernés



ALLIANCE BFC  
UNE RÉGION DES AGRICULTEURS UN FUTUR



DIJON CÉRÉALES  
ACTES POSITIFS COOPÉRATIFS

**Dijon Céréales rassemble 3 200 agriculteurs et 700 collaborateurs.**

**Le groupe coopératif opère dans les métiers du grain, la distribution professionnelle et grand-public, la logistique ou encore la R&D. Depuis 2018, il fait partie d'Alliance BFC avec Bourgogne du Sud et Terre Comtoise. Cette union vise à adapter l'agriculture régionale face aux défis du changement climatique, des marchés et des attentes sociétales, à travers la R&D et la data, l'agroénergie, les nouvelles cultures ou la marque « Nous Autrement ».**

**Laurent DRUOT**  
Chargé de développement  
Énergies Renouvelables  
03 80 69 21 70  
Laurent.Druot@  
dijon-cereales.fr

## Les Opportunités

En France, la filière méthanisation permet la création d'un débouché stable et lisible pour les agriculteurs. En effet, la sécurisation du prix du biogaz produit rend possible la contractualisation de productions agricoles, notamment des CIVEs (Cultures Intermédiaires à Vocation Énergétique) sur 15 ans. Dans un contexte de volatilité importante, en céréales comme en fertilisants, ce débouché permet donc une sécurisation d'une partie de l'exploitation agricole. Une même année, l'agriculteur produit des CIVEs pour le méthaniseur, la culture principale étant destinée à l'alimentation humaine ou animale. En retour, l'agriculteur reçoit du digestat, matière fertilisante verte, se substituant aux engrais minéraux du marché. Ce cercle vertueux est une des solutions possibles à la nécessaire transition agricole des zones intermédiaires et plus globalement de la BFC.

Dijon Céréales développe des projets de méthanisation collective et coopérative avec plusieurs partenaires : Nature Energy et Engie Bioz. La première unité Sécalia a été développée avec Nature Energy et un collectif de 150 exploitations agricoles du territoire châillonnais.

**plus d'infos : [secalia-chatillonnais.fr](http://secalia-chatillonnais.fr)**



Forum  
des  
opportunités  
Côte-d'Or le Département



Porteur de projets territoriaux, Nature Energy est producteur d'énergie, spécialisé dans les gaz renouvelables : le biométhane, le CO<sub>2</sub> biogénique et l'hydrogène.

Notre entreprise compte près de 450 salariés. Chaque année, nous valorisons 5 millions de tonnes de biomasse organique majoritairement agricole (fumiers, lisiers, etc...) et produisons 2 TerraWh/an de gaz renouvelable, soit l'équivalent de 180.000 foyers chauffés au gaz.

En France, Nature Energy et son partenaire Dijon Céréales – Alliance BFC vont franchir une étape majeure avec la mise en service au premier semestre 2024 de l'unité SECALIA qui produira 2 600 Nm<sup>3</sup>/h de biométhane, soit l'équivalent de 15% de la consommation résidentielle de Côte-d'Or en gaz naturel. Un projet qui réunit 155 agriculteurs.

Nature Energy développe des projets de territoire en partenariat avec les Coopératives Agricoles, engagées dans la transition énergétique et environnementale, et soucieuses d'apporter une réelle valeur ajoutée à leurs adhérents, dans le cadre de projets structurants et mobilisateurs.

Les unités Nature Energy sont durables et certifiées RED II : ne rentrent pas en concurrence avec l'alimentation humaine et animale.

Le groupe ENGIE, leader de la transition zéro carbone, accompagne la montée en puissance de la filière méthanisation en France et notamment grâce à sa filiale Engie BioZ.

Aux côtés et à l'écoute des acteurs locaux, ENGIE BioZ initie, développe, finance, construit et exploite des unités de production de biométhane. Engie BioZ pilote près de 28 centrales de méthanisation dont 20 exploitées directement par la société.

ENGIE BioZ propose une diversification des activités des exploitations agricoles par la production de biométhane. En fonction des matières qui pourront être fournies, 2 modèles seront proposés :

- L'échange entre leurs matières et le digestat afin de raisonner sur les éléments fertilisants et la matière organique qu'ils pourront ramener sur leurs parcelles.
- L'approvisionnement qui les rémunèrera directement pour chaque tonne de matière apportée à l'unité de méthanisation.

**plus d'infos : [bioz-biomethane.com](https://bioz-biomethane.com)**



**BIOZ** Le biométhane au cœur de nos territoires





# Énergie

## Solaire sur toiture

**100** bâtiments équipés d'une centrale photovoltaïque



ALLIANCE BFC  
UNE RÉGION DES AGRICULTEURS UN FUTUR



DIJON CÉRÉALES  
ACTES POSITIFS COOPÉRATIFS

**Dijon Céréales rassemble 3 200 agriculteurs et 700 collaborateurs. Le groupe coopératif opère dans les métiers du grain, la distribution professionnelle et grand-public, la logistique ou encore la R&D. Depuis 2018, il fait partie d'Alliance BFC avec Bourgogne du Sud et Terre Comtoise. Cette union vise à adapter l'agriculture régionale face aux défis du changement climatique, des marchés et des attentes sociétales, à travers la R&D et la data, l'agroénergie, les nouvelles cultures ou la marque « Nous Autrement ».**

**Laurent DRUOT**  
Chargé de développement  
Énergies Renouvelables  
03 80 69 21 70  
Laurent.Druot@  
dijon-cereales.fr

## Les Opportunités

L'équipement en panneaux photovoltaïques de bâtiments déjà existants ou neufs permet aux exploitations agricoles de participer à la production d'une électricité verte mais également d'obtenir des revenus complémentaires. Des solutions leurs permettent également de construire de nouveaux bâtiments à moindre coûts mais aussi d'autoconsommer l'électricité produite afin de couvrir une partie de leurs besoins chaque année.

C'est pourquoi Dijon Céréales travaille avec la société Irisolaris.

**plus d'infos : [alliance-bfc.fr](http://alliance-bfc.fr)**



Producteur indépendant, IRISOLARIS œuvre dans le but de moderniser et valoriser les exploitations agricoles grâce, entre autres, à une gamme de 12 modèles de bâtiments à toiture photovoltaïque permettant de répondre à tous les besoins en matière de stockage de matériel, de fourrage ou encore pour la mise en place de stabulations.

**plus d'infos : [irisolaris.com](http://irisolaris.com)**

**40**

Forum  
des  
opportunités  
Côte-d'Or le Département





## Énergie

# Valoriser les services environnementaux rendus par l'exploitation



ALLIANCE BFC  
UNE RÉGION DES AGRICULTEURS UN FUTUR



DIJON CÉRÉALES  
ACTES POSITIFS COOPÉRATIFS

**Dijon Céréales rassemble 3 200 agriculteurs et 700 collaborateurs. Le groupe coopératif opère dans les métiers du grain, la distribution professionnelle et grand-public, la logistique ou encore la R&D. Depuis 2018, il fait partie d'Alliance BFC avec Bourgogne du Sud et Terre Comtoise. Cette union vise à adapter l'agriculture régionale face aux défis du changement climatique, des marchés et des attentes sociétales, à travers la R&D et la data, l'agroénergie, les nouvelles cultures ou la marque « Nous Autrement ».**

**Emma GREGORIO**

Chargée de dossier Sol

Be Api Bilan Carbone

06 77 72 98 56

e.gregorio@alliance-bfc.coop

**+ de 80** bilans carbone déjà réalisés

Valeur objectif : **50** € minimum/ crédit carbone

## Les Opportunités

L'Alliance BFC a développé des compétences afin de vous proposer un accompagnement sur la réalisation de leur Bilan Carbone suivant la méthode du Label Bas Carbone, qui va du diagnostic initial de l'exploitation jusqu'à la commercialisation des crédits carbone.

La labélisation Label Bas Carbone vient apporter une première reconnaissance des services environnementaux rendus par votre exploitation et vous donne l'opportunité de participer à la dynamique de construction de nouvelles filières décarbonées.

**plus d'infos : [alliance-bfc.fr](http://alliance-bfc.fr)**

41



# Énergie

## Installations de méthanisation agricole

### *PlanET*

Reconnu parmi les leaders de la méthanisation agricole, PlanET suit les exploitants dans toutes les étapes de leur projet en biométhane ou en cogénération, de son étude jusqu'à sa mise en service.

Grâce à son réseau de techniciens sur tout le territoire et son laboratoire interne, notre service technique et biologique accompagne les installations tout au long de leur vie.

Léandre BACHELET  
02 23 25 56 50  
info@biogaz-planet.fr

**17** ans d'expérience en France

**190** sites en fonctionnement en France

### Les Opportunités

PlanET propose des installations de biométhane à la ferme dès 40 Nm<sup>3</sup>/h permettant à l'exploitant d'être autonome dans l'approvisionnement de ses substrats (effluents d'élevage lisiers/fumiers). Ce système permet de bénéficier du meilleur tarif de rachat biométhane pour une durée de 15 ans (revalorisé dernièrement par l'État). Les pré-études de projet sont gratuites et sans engagement.

**plus d'infos : [biogaz-planet.fr](http://biogaz-planet.fr)**



# Énergie

## Valorisation carbone de la ferme

# STOCK

STOCK CO2 propose un accompagnement clé en main et gratuit aux agriculteurs pour valoriser au mieux le potentiel carbone de chaque exploitation agricole.

**2<sup>e</sup>** acteur en France

**+ de 350** agriculteurs accompagnés

**+ de 5** M€ collectés pour les projets

## Les Opportunités

Nous nous chargeons :

- de l'ensemble des démarches de labellisation bas-carbone,
- de la vente des crédits carbone aux entreprises ou acteurs publics,
- de reverser cette valorisation carbone à l'agriculteur.

**plus d'infos : [stock-co2.fr](http://stock-co2.fr)**

Guillaume  
PANTHOU-BROCHARD

06 73 70 95 15  
[contact@stock-co2.fr](mailto:contact@stock-co2.fr)

43

Forum  
des  
opportunités  
Côte-d'Or le Département



## Énergie

# Biogaz : valorisation des déchets pour une économie durable et engagée

**VALOGREEN**  
Expert Français du Biogaz ●●●

Société française, familiale et indépendante, spécialisée dans la conception, l'étude, le financement, la réalisation, l'exploitation et la maintenance d'unités biogaz.

Valogreen se positionne comme un acteur incontournable sur le marché du biogaz, pour vous proposer une offre sur mesure adaptée à chaque besoin.

De la conception à l'exploitation, Valogreen est le partenaire fiable, efficace et expert dans son domaine à chaque étape de votre projet.

**CHRISTIAN MOREL**

Développeur de projets

+ (33) 6 58 67 93 06

[christian.morel@valogreen.fr](mailto:christian.morel@valogreen.fr)

**+ de 10** ans d'expérience

**60** projets déjà en exploitation

**20** collaborateurs

## Les Opportunités

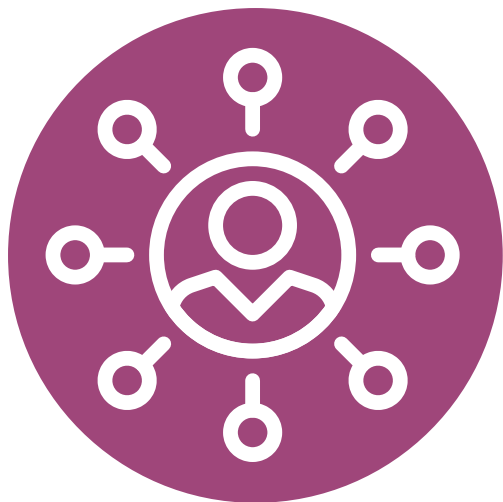
Nous proposons des installations biométhane à partir de 40 Nm<sup>3</sup> et 50 kW en cogénération.

- Valorisation de vos déchets agricoles
- Dégager un complément de revenu sur votre exploitation agricole
- Répondre aux demande la société en termes de production d'énergie verte.
- Optimiser la gestion de vos effluents élevage
- Améliorer le retour au sol
- Optimiser vos marges brutes à l'hectare
- Produire et valoriser un digestat de qualité

**plus d'infos : [valogreen.fr](http://valogreen.fr)**

« Avec VALOGREEN, j'ai à mes côtés une équipe de spécialistes qui sait m'accompagner et m'apporter des réponses claires sur des gains de performance. »

Agriculteur, Normandie



## Diversification d'activités

<b>AGRI ECHANGE</b>	<b>46</b>
<b>AGRIKOLIS</b>	<b>47</b>
<b>CONSEIL DÉPARTEMENTAL DE LA CÔTE-D'OR</b>	<b>48</b>
<b>CÔTE-D'OR ATTRACTIVITÉ</b>	<b>49</b>
<b>ÉCOLE EN HERBE</b>	<b>50</b>
<b>FNTV</b>	<b>51</b>
<b>SERVICE DE REMPLACEMENT</b>	<b>52</b>



**AGRI  
ECHANGE**  
DES AGRICULTEURS AU SERVICE DES AGRICULTEURS

Réseau d'entraide national à destination des agriculteurs. Les bénéficiaires sont nombreux : accès à du matériel spécifique, accès à de la main-d'œuvre experte, hausse de revenu, gain de temps, lien social, etc. **Le tout sans sortie de trésorerie ! Le principe :**

- l'agriculteur fait le travail avec son matériel chez son confrère, ou il loue son matériel seul, ou il propose ses services en fonction de ses compétences
- l'agriculteur bénéficiaire ne le paye pas en euro mais en échange d'un autre service qu'il rendra à quelqu'un d'autre.

Catherine RABIET  
Directrice Générale  
06 71 63 34 37  
contact@agri-echange.org

# Diversification d'activités Accédez à des services sans sortie de trésorerie !

Première plateforme en France d'échange de travaux, matériel, main d'œuvre, matières premières entre agriculteurs sans sortie de trésorerie

**1 600** inscrits  
**6 000** offres

## Les Opportunités

**400 000** € échangés sur la plateforme

- Valoriser des sous-produits et produits abîmés jetés habituellement : issus de céréales, farine abîmée, paille, déchets et fourrages impropres à la vente, etc.
- Trouver des débouchés pour les cultures fourragères introduites dans la rotation des céréaliers.
- Valoriser un matériel sous-utilisé pour un meilleur amortissement et accéder ainsi à des services spécifiques en échange.
- Valoriser des compétences et savoir-faire et éviter de faire ce que l'on n'aime pas.
- Trouver des débouchés pour des semences paysannes.

plus d'infos : [agri-echange.org](http://agri-echange.org)

46

Forum  
des  
opportunités  
Côte-d'Or le Département



# Diversification d'activités

## Devenir ferme relais pour colis > 30kg

# agrikolis

Agrikolis, un réseau de « relais colis », chez les agriculteurs, pour la distribution de produits lourds et/ou volumineux en milieu rural et péri-urbain. Devenir ferme-relais c'est recevoir sur son exploitation des colis > 30 kg (machine à laver, ...) livrés en semi-remorque et remis aux consommateurs le soir (créneau de 2 heures) ou le samedi matin. Nous recréons du lien social entre les citoyens (qui viennent chercher leurs colis) et les agriculteurs (qui sont rémunérés pour cette activité).

**Axelle JAN**

Assistante commerciale  
axelle@agrikolis.com

**Guillaume BELISSENT**

Co-fondateur AGRIKOLIS  
g.belissent@agrikolis.com

**8** salariés

**15 000** colis / mois réceptionnés  
dans nos fermes

**300** fermes partout en France

## Les Opportunités

Nous recherchons des agriculteurs souhaitant un revenu complémentaire par l'intermédiaire d'une diversification sur leur ferme.

Nous avons besoin d'agriculteurs motivés ayant :

- un espace de stockage fermé (clos et couvert) de 100 m<sup>2</sup>
- un moyen de manutention (chariot télescopique tracteur avec fourche...)
- du temps disponible (15 h/semaine en moyenne)
- un accès camion facilité (semi-remorque)

Rémunération au colis (suivant les volumes, le chiffre d'affaires moyen national est de 500€HT/ Mois). Tout dépend de la localisation du relais.

**plus d'infos : [agrikolis.com](http://agrikolis.com)**

47



# Diversification d'activités

## Devenez famille d'accueil

**300** assistants familiaux en Côte-d'Or  
**664** enfants confiés à des assistants familiaux  
**4** services employeurs d'assistants familiaux

L'assistant familial accueille à son domicile, jour et nuit, des enfants/jeunes (de 0 à 21 ans) qui, pour des raisons majeures, ne peuvent pas demeurer dans leur propre famille. Son rôle : offrir à l'enfant des conditions de vie chaleureuses, prenant en compte ses besoins physiques, psychologiques, affectifs et éducatifs. Cet accueil se fait en respectant l'histoire personnelle de l'enfant, le temps nécessaire pour qu'un éventuel retour dans sa famille soit possible.

**Laurence BOIS**  
Service Protection Maternelle et Infantile  
Cellule d'Accueil du Jeune Enfant  
03 80 63 62 88  
cajeassfam@cotedor.fr

## Les Opportunités

Un travail d'utilité sociale  
Un emploi en CDI  
Une formation diplômante  
Un travail au sein d'une équipe pluridisciplinaire  
Un accompagnement professionnel  
Un salaire : de 1747€ à 3575€ en fonction du nombre d'enfants accueillis (indexé sur le SMIC)  
Un régime fiscal avantageux

**plus d'infos : cotedor.fr**

Témoignage de Madame Audrey VIENNOT, assistante familiale depuis 3 ans et demi, et dont le conjoint est exploitant agricole à Poiseul-la-Ville. Elle accueille deux enfants. Elle explique : "*Nous offrons un cadre de vie exceptionnel aux enfants. Certains sont très apaisés par la présence des animaux. La plupart d'entre eux sont attirés par les machines agricoles, les soins aux animaux.*"

**48**

**Forum  
des  
opportunités**  
Côte-d'Or le Département





Côte d'Or Attractivité accompagne les projets touristiques, publics et privés avec un travail permanent de :

- **Développement et conseil** : contribue au développement des principales filières touristiques, favorise la mise en réseau et les partenariats soutenant l'attractivité du territoire, en plus de la dimension touristique.
- **Promotion et communication** : promotion des professionnels sur le marché français.

**Marie PERRON**

Assistante développement

m.perron@

lacotedorjadore.com

03 80 63 31 72 | 06 62 09 80 60

# Diversification d'activités Développement d'activités en lien avec le tourisme et les loisirs

**14** millions de nuitées totales tous hébergements confondus

**1,93** millions de visiteurs dans les sites touristiques

**1** milliard d'euros de consommation touristique

**7 900** emplois liés au tourisme

**74€** dépense moyenne par nuitée et par touriste

Données 2022

## Les Opportunités

Côte-d'Or Attractivité intervient en tant que conseil et accompagnement sur toutes les dimensions du tourisme et de l'attractivité. Une équipe est mise à disposition de tous les acteurs locaux publics comme privés.

Les agriculteurs peuvent bénéficier de différents conseils et d'une mise en réseau pour leurs projets touristiques (développement d'une chambre d'hôtes, d'un meublé de tourisme, etc.).

**plus d'infos : [cotedor-attractivite.com](http://cotedor-attractivite.com)**

**49**

Forum  
des  
opportunités  
Côte-d'Or le Département



# Diversification d'activités Devenez une ferme pédagogique !

École en herbe  
Réseau de fermes pédagogiques



Réseau de fermes pédagogiques. Leurs objectifs : accueillir des scolaires pour parler de leur métier et leurs activités de production, bénéficier d'un réseau reconnu par l'Éducation nationale, gagner en confiance pour accueillir de jeunes publics, valoriser son métier et susciter des vocations. Cette activité est une diversification à part entière qui peut être un complément de revenu selon le nombre de visites réalisées dans l'année.

Justine PAYOT  
Conseillère en animation  
de réseaux/ Chambre  
d'Agriculture de Côte-d'Or  
06 31 70 71 03  
justine.payot@  
cote-dor.chambagri.fr

**4** fermes pédagogiques

**1 500 à 2 000**

élèves accueillis/an

**70** classes accueillies/an

## Les Opportunités

Démarche d'accompagnement pour les candidats : visite sur site, activités et ateliers proposés en lien avec les programmes scolaires.

Pour toutes les fermes pédagogiques : échanges de pratiques au sein du réseau.

**plus d'infos :**  
[bourgognefranchecomte.chambres-agriculture.fr](http://bourgognefranchecomte.chambres-agriculture.fr)

**50**

Forum  
des  
opportunités  
Côte-d'Or le Département



# Diversification d'activités Devenez conducteur(trice) de car scolaire



Organisation patronale regroupant des entreprises de transports de voyageurs (activités scolaires, lignes régulières, occasionnelles,...).

Philippe DEMONTEIX  
Délégué Régional  
03 80 28 52 52  
philippe.demonteix@utrb.fr

**750** salariés en Côte-d'Or

**+ de 40** postes de conducteurs (essentiellement scolaires) à pourvoir sur l'année 2024 pour l'ensemble des entreprises de Côte-d'Or

## Les Opportunités

Nous recrutons des conducteurs(trices) à temps partiel et/ou complet. Des opportunités peuvent s'offrir à des candidats qui recherchent un statut de salarié ou un complément de revenu sur des horaires spécifiques. Chaque candidature peut être étudiée au cas par cas. Les formations sont entièrement assurées.

**plus d'infos : [fntv.fr](http://fntv.fr)**

51

Forum  
des  
opportunités  
Côte-d'Or le Département



# Diversification d'activités Devenez agent de remplacement pour une journée ou une année

**500** adhérents agriculteurs et agricultrices

**24 000** heures de remplacement effectuées par an

**+ de 100** CDD réalisés chaque année

Le service de remplacement a été créé depuis plus de 40 ans pour répondre aux différentes contraintes sociales liées à la profession et à l'esprit d'entraide du milieu rural. Sa mission est de proposer des salariés « agent de remplacement », à ses adhérents qui souhaitent ou qui sont contraints de quitter momentanément leur exploitation pour divers motifs (congs, accident, formation, ...).

Mélissa BARTHOD

06 03 05 59 45

Marie Rose PINHO

06 17 41 39 32

cote-dor@

servicederemplacement.fr

## Les Opportunités

Vous possédez des compétences techniques, vous savez vous adapter et travailler en toute autonomie ? Vous êtes prêt pour votre première mission de remplacement.

Votre objectif : remplacer un exploitant agricole qui souhaite ou qui est contraint de quitter momentanément son exploitation et assurer la continuité des travaux sur l'exploitation.

Votre mission : intervenir sur des types d'exploitation extrêmement variés (élevage, grandes cultures, polyculture élevage, ...) pour des durées variables (de quelques heures à plusieurs semaines) et des activités différentes.

Différents types de contrats de travail existent : CDI temps partiel (jours fixes dans la semaine), CDI Intermittent (volume horaire annuel), CDD (missions ponctuelles de date à date).

plus d'infos : [servicederemplacement.fr](http://servicederemplacement.fr)

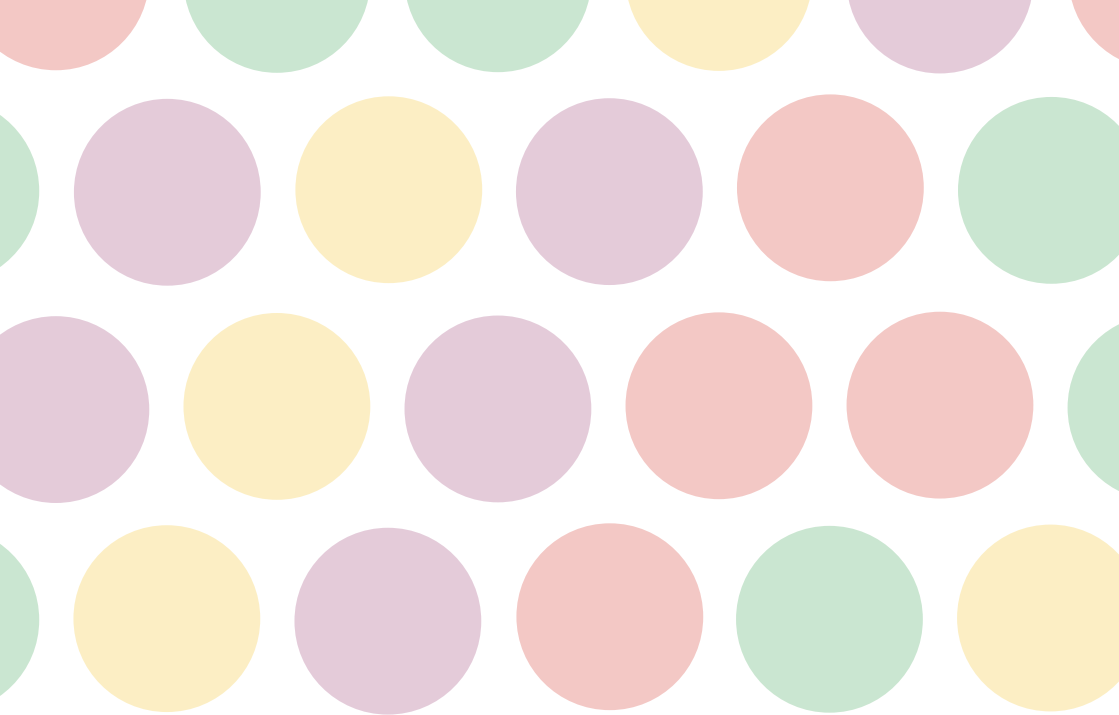
52

Forum  
des  
opportunités  
Côte-d'Or le Département









**agrOnov**<sup>®</sup>  
PÔLE D'INNOVATION EN AGROÉCOLOGIE

[cotedor.fr](http://cotedor.fr)

