

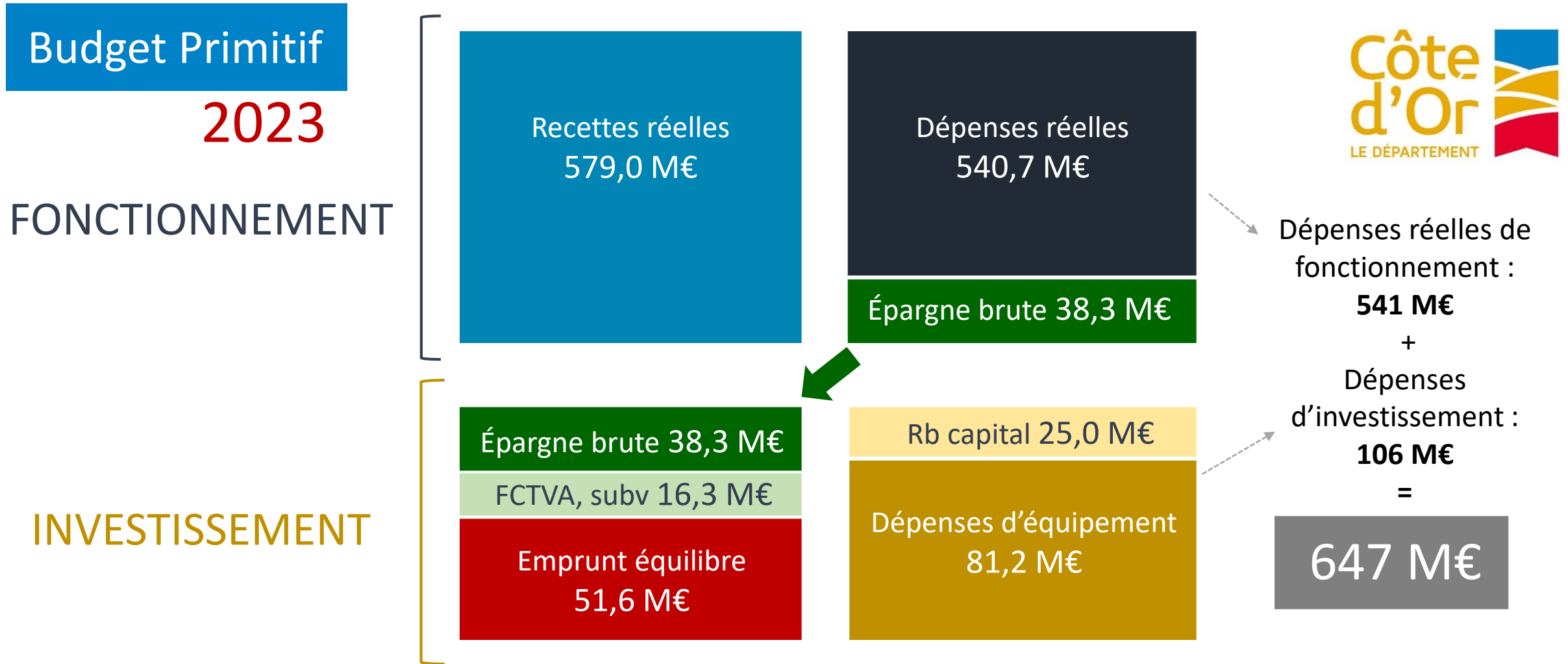
# Le Département: agir à hauteur d'Homme

Budget Primitif

2023



# Le Département: agir à hauteur d'Homme



# Le Département: agir à hauteur d'Homme

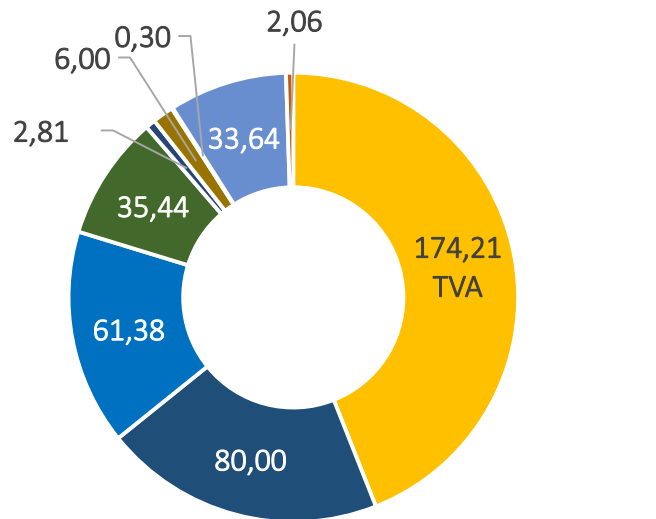
579,0 M€

Recettes réelles de fonctionnement

80 M€

Produit inscrit au BP2023 au titre des DMTO

## Principales ressources fiscales



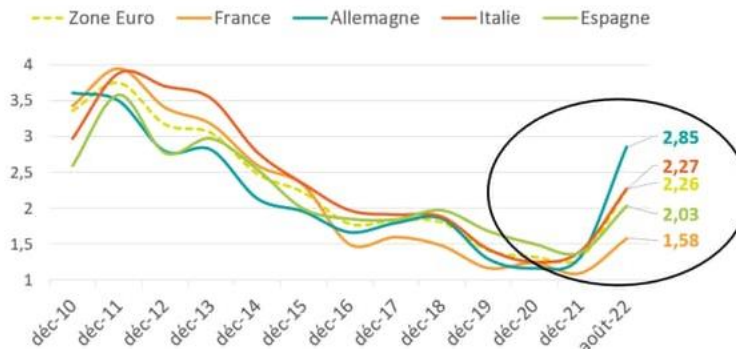
- TVA (fraction TFPB)
- TSCA
- Taxe d'aménagement
- Taxe add. Taxe de Séjour
- DMTO
- TVA (fraction CVAE)
- Taxe sur l'électricité
- TICPE

### Hypothèses :

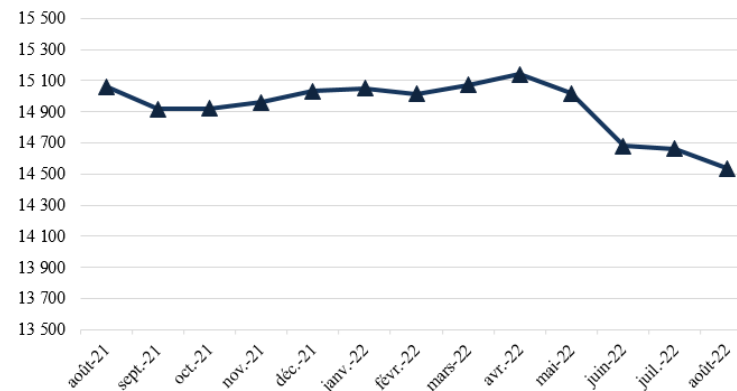
- DMTO à un niveau de 80 M€
- Suppression de la CVAE en 2023

## Taux d'intérêt moyen sur les nouveaux crédits immobiliers

Source : Banque centrale européenne



## Nombre de transactions immobilières en Côte-d'Or (en année glissante)



Recettes réelles de fonctionnement

Budget Primitif

2023

# Le Département: agir à hauteur d'Homme

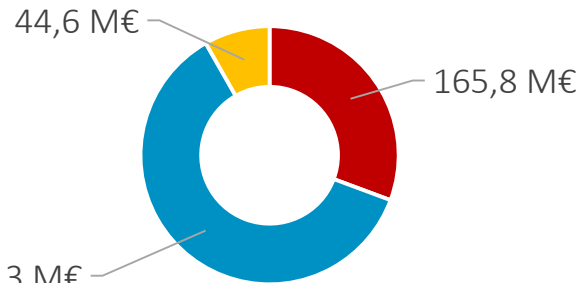
## Dépenses réelles de fonctionnement

## 540,7 M€

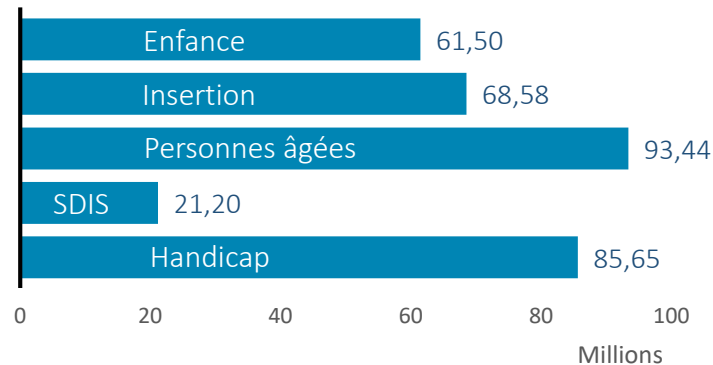


### 330,3 M€ Solidarités humaines

- 93,4 M€ Favoriser l'autonomie des personnes âgées
- 85,7 M€ Accompagner les personnes en situation de handicap et favoriser leur autonomie
- 68,6 M€ Lutter contre l'exclusion sociale, la pauvreté et favoriser le retour à l'emploi
- 61,5 M€ Protéger les enfants et leurs familles
- 21,2 M€ Assurer la protection des populations (Service départemental d'incendie et de secours, SDIS)



- Moyens et ressources d'administration générale
- Solidarités Humaines
- Solidarité et attractivité territoriales

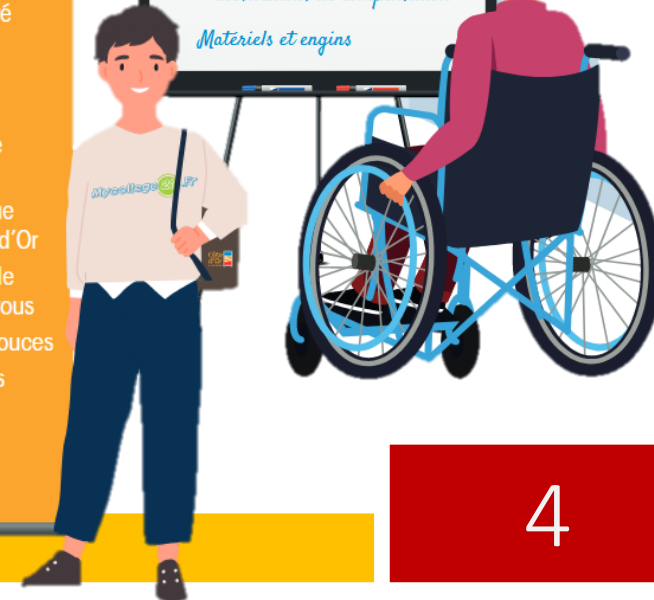


### 44,6 M€ Solidarités territoriales

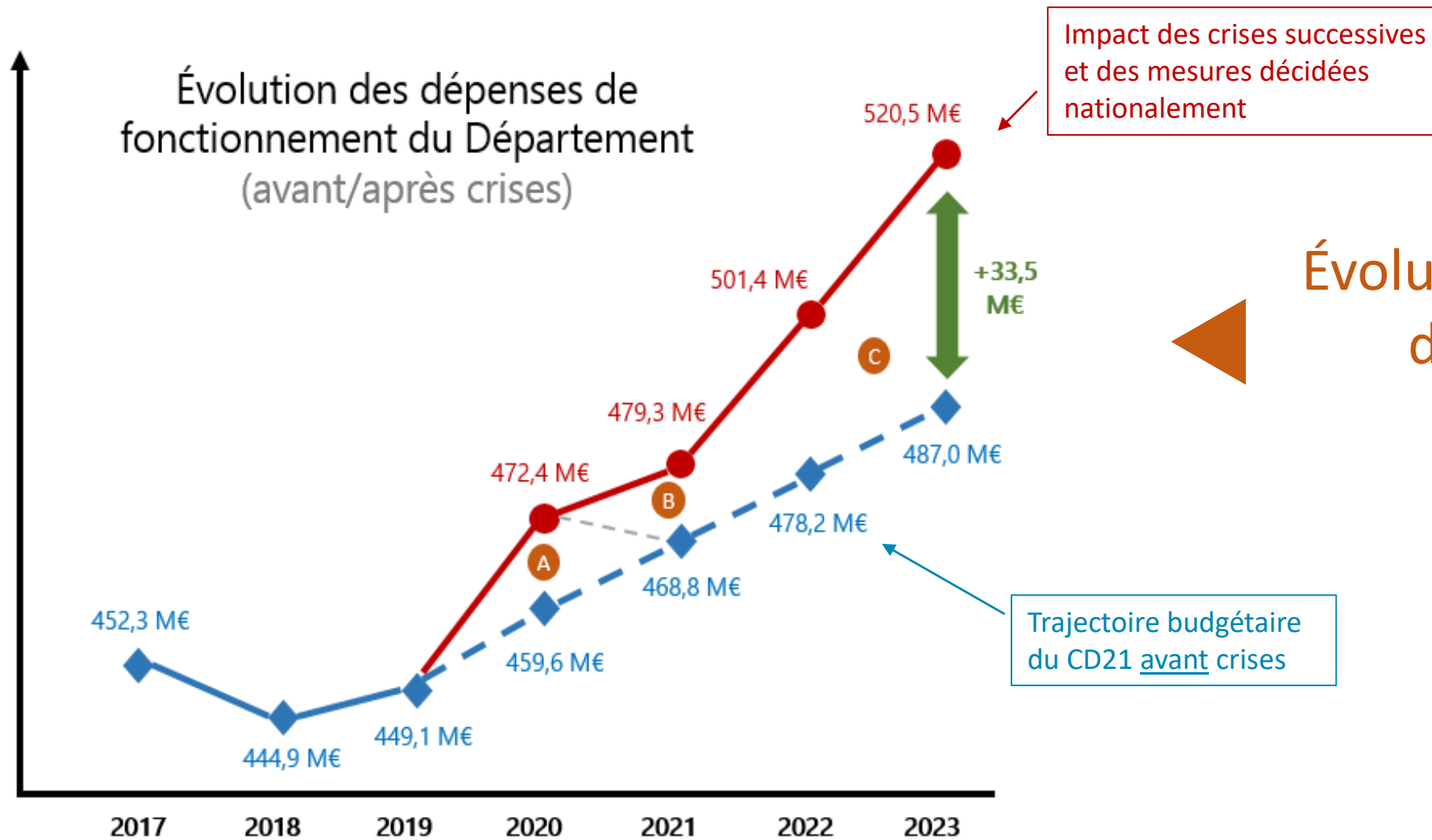
- 17,6 M€ Favoriser la réussite des collégiens et l'épanouissement des jeunes
- 7,7 M€ Garantir la sécurité et la qualité du réseau routier départemental
- 4,3 M€ Accompagner et soutenir un développement équilibré des territoires
- 1,1 M€ Préserver l'environnement et la ressource en eau
- 2,8 M€ Soutenir le monde agricole et les filières courtes
- 3,3 M€ Renforcer l'attrait touristique et économique de la Côte-d'Or
- 3,8 M€ Favoriser une offre culturelle diversifiée et accessible à tous
- 0,4 M€ Promouvoir les mobilités douces
- 2,3 M€ Accompagner les territoires en ingénierie
- 1,3 M€ Encourager et soutenir la pratique sportive

### 165,8 M€ Services aux publics

- Entretien et gestion du patrimoine départemental
- Vie de l'assemblée
- Ressources humaines
- Gestion financière
- Frais généraux et moyens d'exploitation courante
- Transferts de compétences, attributions de compensation
- Matériels et engins



# Le Département: agir à hauteur d'Homme



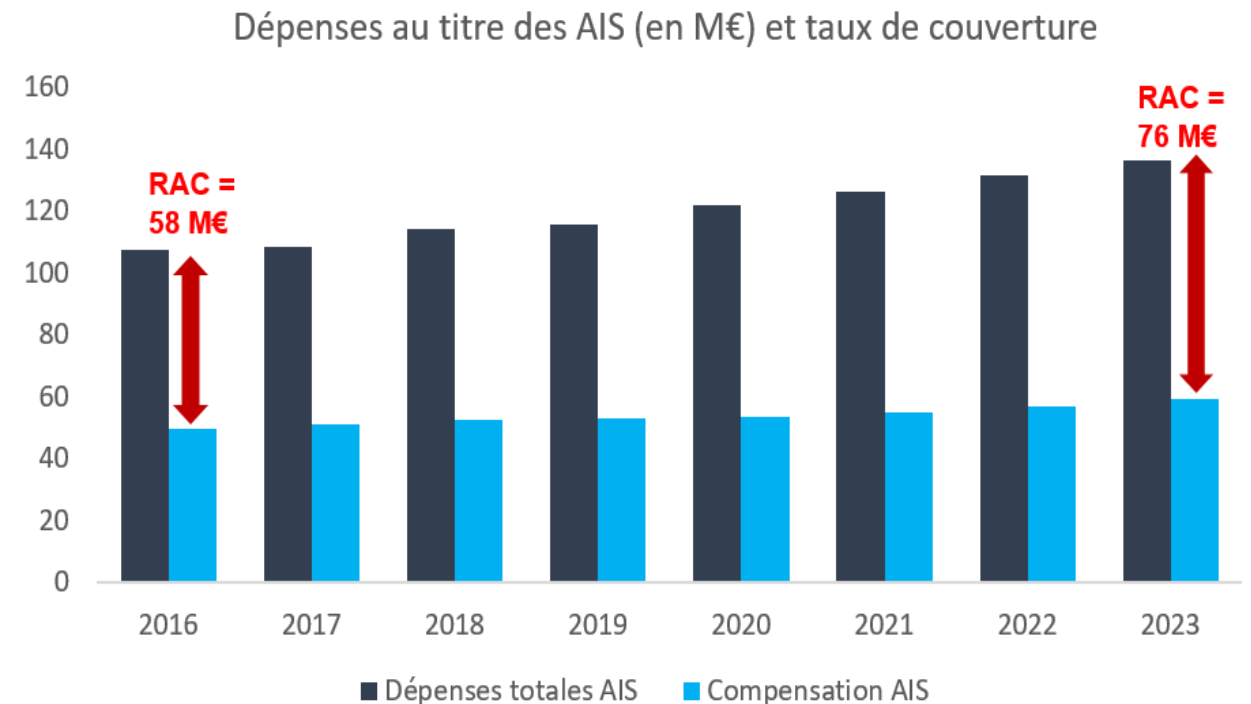
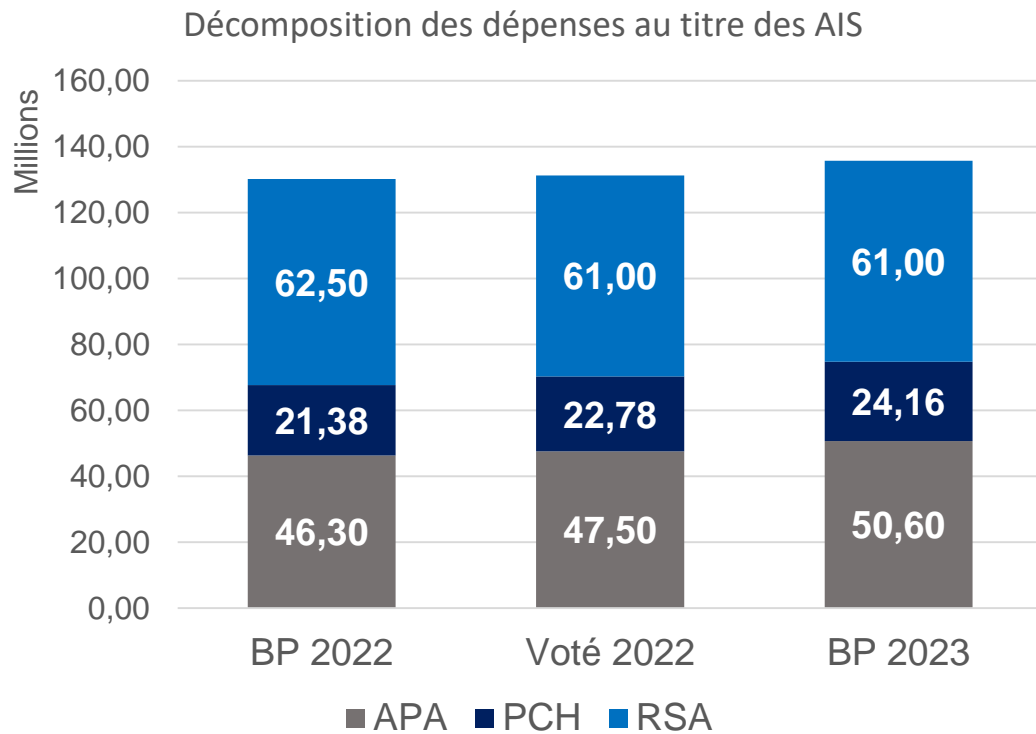
Évolution des dépenses de fonctionnement

Budget Primitif

2023

# Le Département: agir à hauteur d'Homme

## Évolution des dépenses au titre des AIS et reste à charge



# Le Département: agir à hauteur d'Homme

229,6 M€

Encours de dette au 31 décembre 2022

51,6 M€

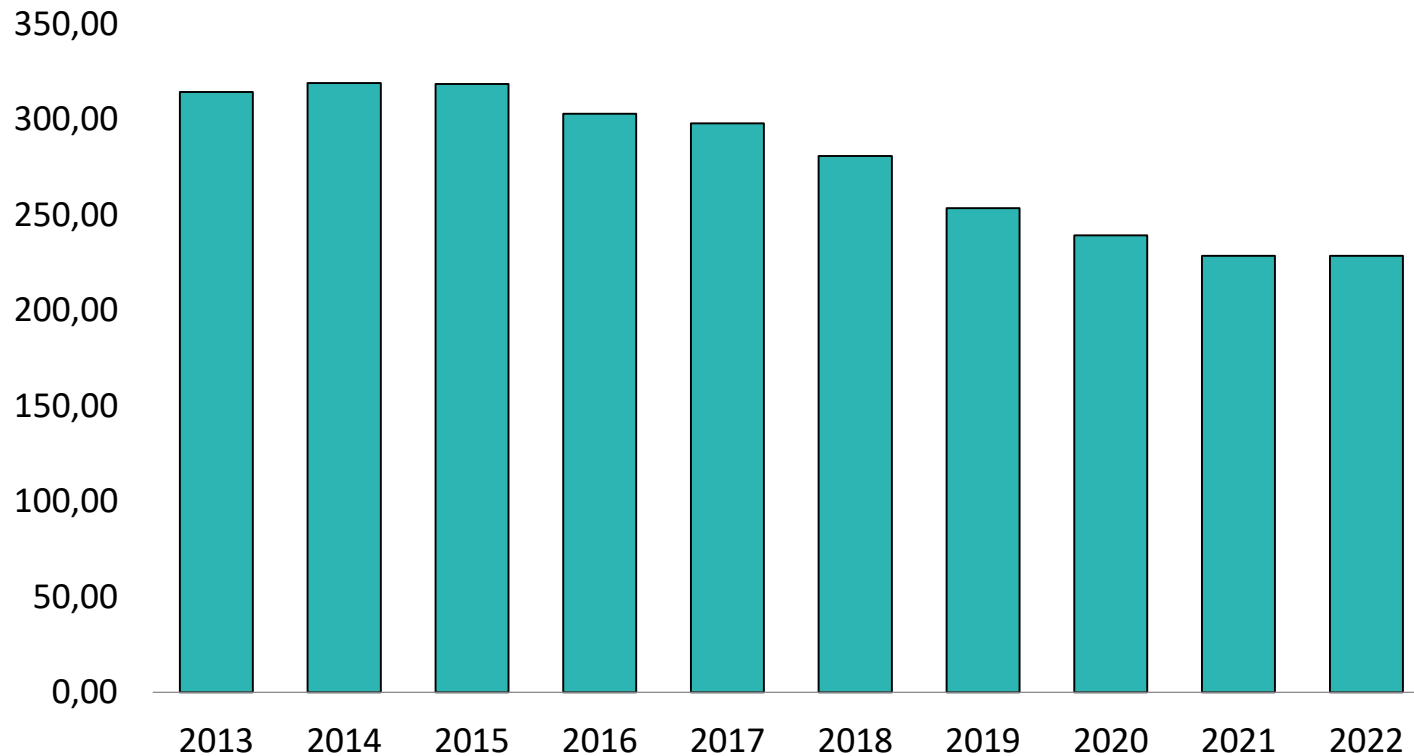
Emprunt d'équilibre BP2023

25 M€

Remboursement capital 2023



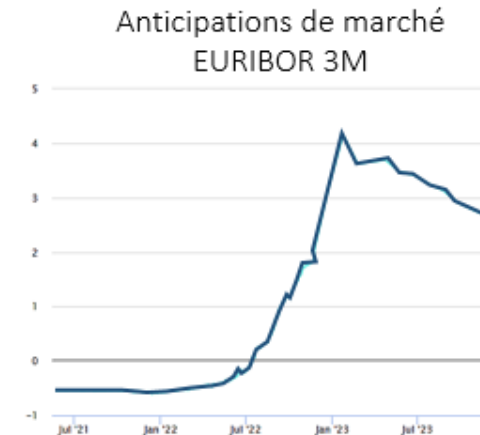
Encours de la dette (en M€)



Analyse de l'encours de dette

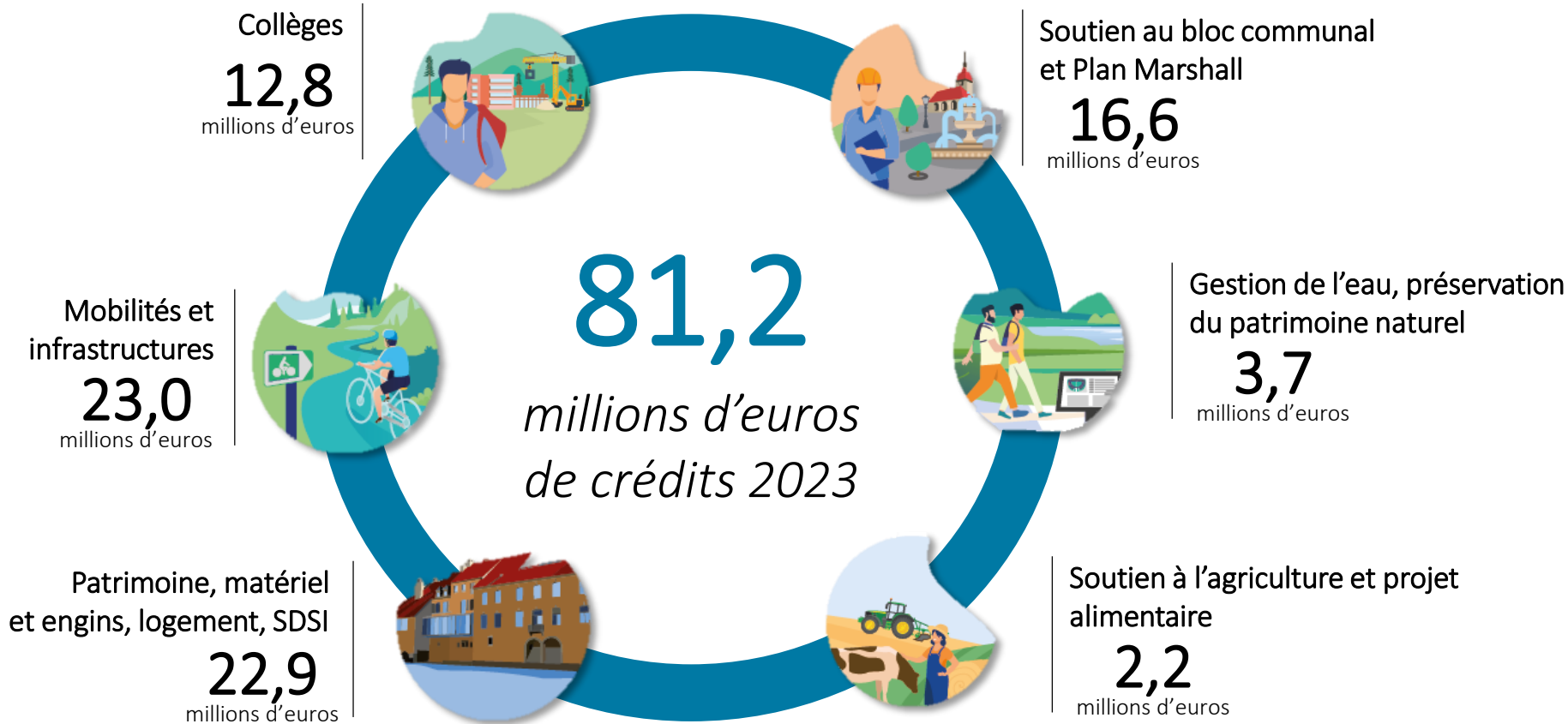
Budget Primitif

2023



# Le Département: agir à hauteur d'Homme

Des dépenses d'équipement à hauteur de 81,2 M€  
(budget principal)



Dépenses d'équipement

Budget Primitif

2023