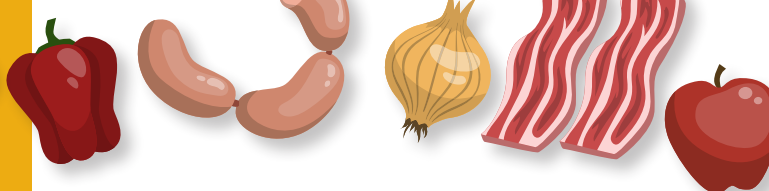




Pour qui ?

- Agriculteurs
- Artisans
- Collectivités
- Restaurateurs
- Associations
- Financeurs
- Transformateurs
- Industriels
- Grossistes
- Distributeurs
- Logisticiens
- Consommateurs



Qui contacter ?

Conseil Départemental de la Côte-d'Or
Service Agriculture et Aménagement rural
03 80 63 65 69

Chambre d'Agriculture de Côte-d'Or
Service Aménagement Territoire et Diversification
03 80 68 66 00

+d'infos sur cotedor.fr

AgriLocal21
de la ferme à l'assiette

**SAVOIR-FAIRE
100%
CÔTE-D'OR**
LE DÉPARTEMENT

J'veux local!
LE GOÛT DE MA CÔTE-D'OR

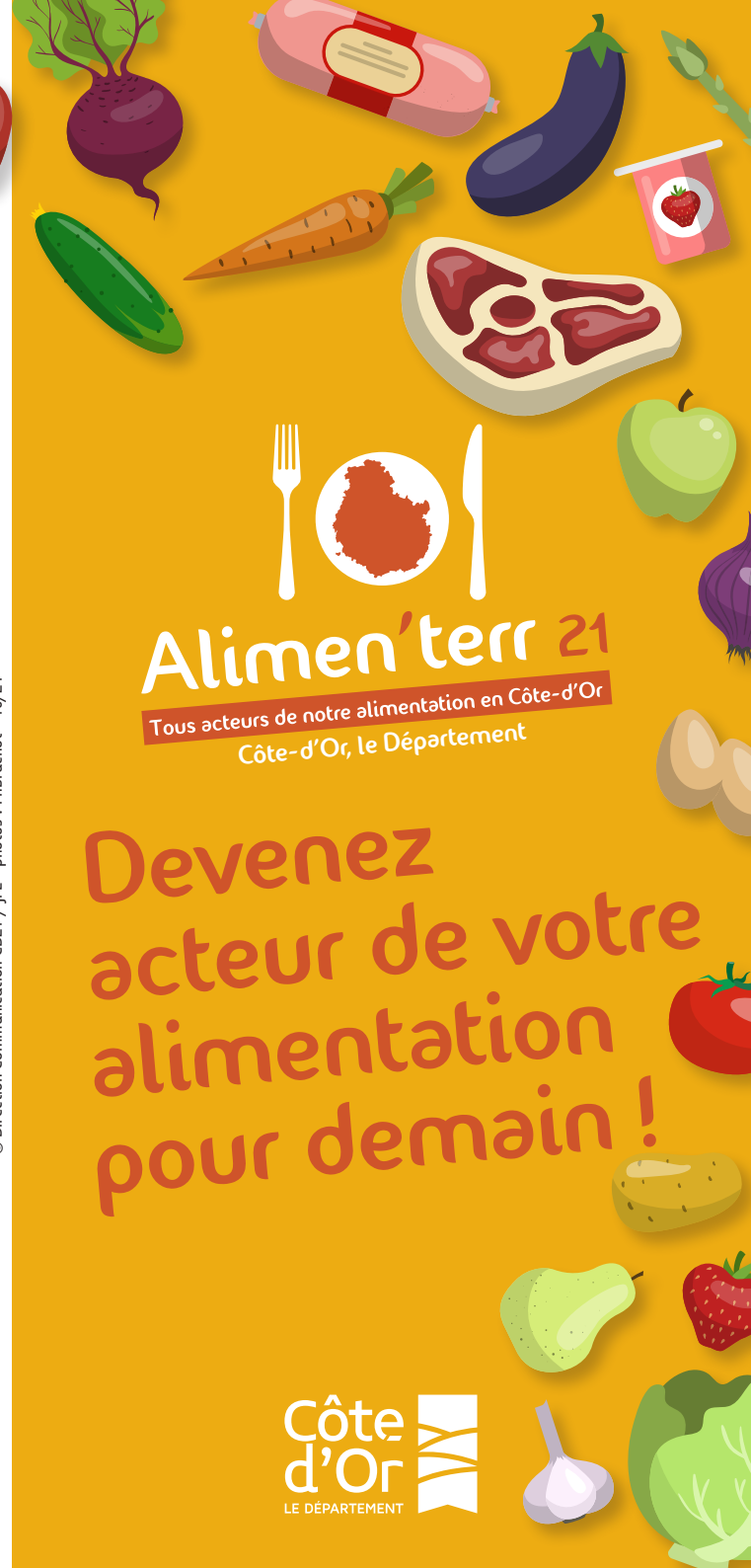
CCI CÔTE-D'OR
Dijon Métropole

MA
Chambre
des
Métiers
Artisanat
BOURGOGNE-FRANCHE-COMTE

**AGRICULTURES
& TERRITOIRES**
CHAMBRE D'AGRICULTURE
CÔTE-D'OR

**Côte
d'Or**
LE DÉPARTEMENT

**Côte
d'Or**
LE DÉPARTEMENT



Alimen'terr 21
Tous acteurs de notre alimentation en Côte-d'Or
Côte-d'Or, le Département

**Devenez
acteur de votre
alimentation
pour demain !**

Vous souhaitez agir pour garantir une alimentation responsable et durable ? Devenez acteur dans la transition alimentaire de la Côte-d'Or en rejoignant le Projet Alimentaire Territorial départemental (PATd).

Qu'est-ce qu'un PAT ?

C'est une démarche qui vise la durabilité des systèmes alimentaires. Les enjeux sont multiples : rapprocher les productions agricoles locales des consommateurs et faire grandir les qualités de l'alimentation dans ses multiples dimensions (sociale, environnementale, économique, santé...)

Comment agit le PAT ?

À partir d'un état des lieux partagé de la situation de l'offre et de la demande, et de la répartition des acteurs sur le territoire, le PAT permet de travailler sur :

- le développement de l'offre alimentaire de proximité pour massifier les achats de produits locaux et faciliter l'accès à tous en identifiant des solutions,
- l'assurance d'une complémentarité et d'une cohérence territoriale,
- l'accompagnement et la coordination des initiatives locales foisonnantes sur le département.

Le PAT apparaît ainsi comme un nouveau tremplin pour faire progresser l'alimentation de proximité en Côte-d'Or, avec une ambition plus large et plus territorialisée.



Quels avantages ?

- Une plus grande **visibilité** pour les produits locaux et leurs producteurs grâce à une logistique optimisée.
- Un meilleur **accompagnement** dans la valorisation locale des productions pour les agriculteurs (animation d'ateliers de transformation collectifs...).
- Une plus grande **cohérence territoriale** entre l'offre et la demande de produits locaux.
- Un **accompagnement personnalisé** pour les acheteurs professionnels publics et privés qui souhaitent favoriser les achats groupés de produits locaux.
- Une meilleure **diffusion de l'information** auprès des consommateurs grâce au référencement des producteurs et artisans locaux via une carte interactive, le développement de la marque « Savoir-faire 100 % Côte-d'Or » et les plateformes en ligne jveuxdulocal21.fr et agrilocal21.fr.
- L'**animation d'un réseau** qui permet la mutualisation des moyens (co-livraison), des expériences...
- La **structuration** et la **consolidation** de filières, rapprochement entre l'offre et la demande, maintien de la valeur ajoutée sur le territoire.
- L'**accessibilité** à tous à une alimentation de qualité.
- La **sensibilisation** et l'**éducation** autour des systèmes d'économie circulaire.
- La **valorisation** de modes de production vertueux et la lutte contre le gaspillage alimentaire.

Quels constats en Côte-d'Or ?

- La politique agricole et alimentaire du Département de la Côte-d'Or existe depuis 2011 et repose principalement sur la structuration des filières agricoles et alimentaires locales pour l'approvisionnement de la restauration collective.
- La demande des ménages d'une alimentation de proximité issue des circuits courts est croissante.
- La logistique demeure le frein principal dans l'organisation des circuits courts.

