

Côte-d'Or

plus belles, plus sûres, nos routes



cotedor.fr



RD 980 à Champ-d'Oiseau

Le Département a engagé 132 042 € pour la reconstruction d'un ouvrage d'art

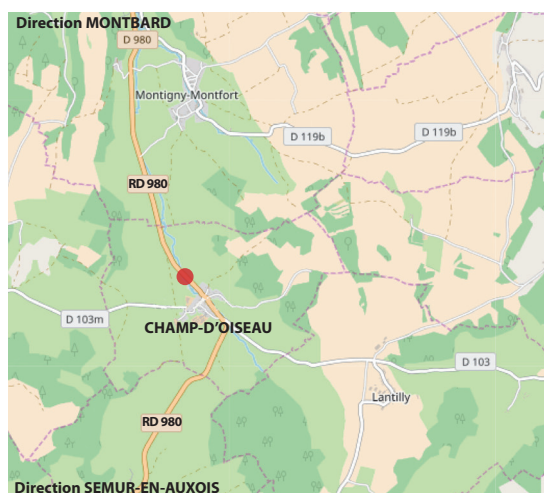


Dans le cadre de sa politique d'aménagement des territoires, le Département de la Côte-d'Or s'engage pour l'amélioration et l'entretien du réseau routier départemental afin de faciliter la circulation sur ses territoires et garantir un maximum de sécurité aux usagers.

Les travaux sur la RD 980 à Champ-d'Oiseau, entre Montbard et Semur-en-Auxois, concernent la reconstruction d'un petit aqueduc en maçonnerie permettant le franchissement du « ruisseau de la Pierre ».

L'ouvrage d'art a été totalement reconstruit : un cadre en béton armé a été posé et le lit du ruisseau a été rectifié. Les travaux ont pris en compte la dimension environnementale à travers la pose de nichoirs à chauves-souris.

Le Département de la Côte-d'Or a financé ces travaux à hauteur de 132 042 €.



Laurence Porte
Marc Frot
Conseillers Départementaux
du canton de Montbard

François Sauvadet
Ancien Ministre
Président du Département
de la Côte-d'Or

Côte-d'Or

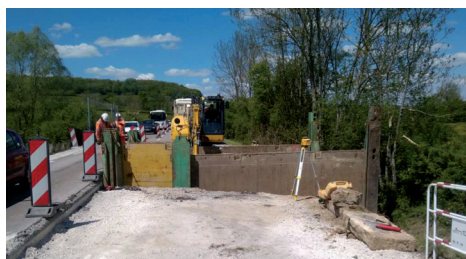
plus belles, plus sûres, nos routes



Avant travaux



Pendant travaux



Après travaux



**132 042 € engagés par
le Département de la Côte-d'Or**

Les travaux réalisés

- Mise en place d'une dérivation du cours d'eau
- Terrassement de la chaussée avec déconstruction de l'aqueduc
- Pose d'un cadre en béton armé de 2,50 m d'ouverture
- Reconstitution du lit du ruisseau
- Réfection de la couche de roulement de la route
- Pose des nichoirs à chauve souris
- Travaux d'aménagements

La maîtrise d'ouvrage et la maîtrise d'œuvre ont été assurées par le Département de la Côte-d'Or.

L'entreprise SAS JEAN ALLER a réalisé les travaux.

Calendrier

Travaux de mai à juillet 2019

Repères

L'ancien ouvrage situé hors agglomération, était composé de trois travées d'un mètre chacune.

La largeur de la chaussée est d'environ 7,50 m avec deux accotements enherbés de 2 m environ.